

**MCPK125-080-400 GC NP2 01854A**

Chemiepumpe MegaCPK gemäß EN 22858/ISO 2858/ISO 5199 und EG-Richtlinie 94/9/EG (ATEX)

**Betriebsdaten**

Fördermedium	Wasser sauberes Wasser Chemisch und mechanisch die Werkstoffe nicht angreifend	Förderstrom	106,27 m³/h
Umgebungslufttemperatur	20,0 °C	Förderhöhe	35,07 m
Temperatur Fördermedium	20,0 °C	Wirkungsgrad	68,2 %
Mediumdichte	998 kg/m³	Leistungsbedarf	14,85 kW
Viskosität Fördermedium	1,00 mm²/s	Pumpendrehzahl	1472 1/min
Zulaufdruck max.	0,00 bar.r	NPSH erforderlich	1,91 m
		zulässiger Betriebsdruck	16,00 bar.r
		Enddruck	3,43 bar.r
Massenstrom	29,46 kg/s	Min. zul. Massenstrom für stabilen Dauerbetrieb	4,42 kg/s
Max. Leistung für Kennlinie	17,42 kW	Nullpunktförderhöhe	40,83 m
Min. zul. Förderstrom für stabilen Dauerbetrieb	15,95 m³/h	Max. zul. Förderstrom	132,49 m³/h
Min. thermischer Förderstrom	15,95 m³/h	Max. zul. Massenstrom	36,73 kg/s
Min. thermischer Massenstrom	4,42 kg/s		Toleranzen gemäss ISO 9906 Klasse 3B; kleiner 10 kW gemäss § 4.4.2

**Ausführung**

Pumpennorm	ISO 2858	Typ	TIG-P
Pumpe ohne Antriebszubehör		Werkstoffcode	TIG/P
Ausführung	Für Montage auf Grundplatte	Fahrweise	P2 Packung, ohne Sperrflüssigkeit (Nb)
Aufstellart	Horizontal	Vorausgesetzt wird Medium ohne Feststoffe	
Wellenausführung	trocken	Dichtungseinbauraum	Standard Dichtungsraum
Nenndruck Pumpe	PN 16	Berührungsschutz	mit
Saugstutzen Nennweite	DN 125	Spaltring	Spaltring
Saugstutzen Nenndruck	PN 16	Laufreddurchmesser	330,0 mm
Saugstutzen Stellung	axial	Freier Durchgang	14,3 mm
Saugflanschabmessung gemäß Norm	EN1092-2	Drehrichtung von Antriebsseite	Rechts im Uhrzeigersinn
Saugflansch gebohrt nach Norm	EN1092-2	Lagerträgerausführung	Chemienorm economy
Druckstutzen Nennweite	DN 80	Lagerträgergröße	CS60
Druckstutzen Nenndruck	PN 16	Lagerdichtung	KSB Labyrinthtring
Druckstutzen Stellung	oben (0°/360°)	Lagerart	Wälzlager
Druckflanschabmessung gemäß Norm	EN1092-2	Schmierart Antriebsseite	Öl
Druckflansch gebohrt nach Norm	EN1092-2	Schmiermittelüberwachung	Ölstandsregler
Dichtflächenform	mit Dichtleiste gedreht B1 (nach EN 1092-1)	Lagerträgerkühlung	ungekühlt
Wellendichtung	Stopfbuchspackung	Farbe	Ultramarinblau (RAL 5002) KSB-Blau
Hersteller	KSB		

**Antrieb, Zubehör**

Antriebstyp	Elektromotor	Frequenz	50 Hz
Antriebsnorm mech.	IEC	Motorbemessungsleist. P2	18,50 kW
Bereitstellung Antrieb durch	ohne Motor	vorhandene Reserve	24,58 %
Bauform	B3	Motorpolzahl	4
Motorgröße	180M		

**MCPK125-080-400 GC NP2 01854A**

Chemiepumpe MegaCPK gemäß EN 22858/ISO 2858/ISO 5199 und EG-Richtlinie 94/9/EG (ATEX)

**Werkstoffe G**

**Hinweise 1**

Allgemeine Beurteilungskriterien bei Vorliegen einer Wasseranalyse: pH-Wert  $\geq 7$ ; Gehalt an Chloriden (Cl)  $\leq 250$  mg/kg. Chlor (Cl<sub>2</sub>)  $\leq 0,6$  mg/kg.

Spiralgehäuse (102)

Grauguss EN-GJL-250/A48CL35B

Gehäusedeckel (161)

Grauguss EN-GJL-250/A48CL35B

Welle (210)

Vergütungsstahl C45+N

Lauftrad (230)

Edelstahl 1.4408 / A743 GR CF8M

Lagerträger (330)

Dichtring (411)

Spaltring (502.1)

Spaltring (502.2)

Wellenschutzhuelse (524)

Sphäroguss EN-GJS-400-18-LT

Thermoplast PTFE-GF25

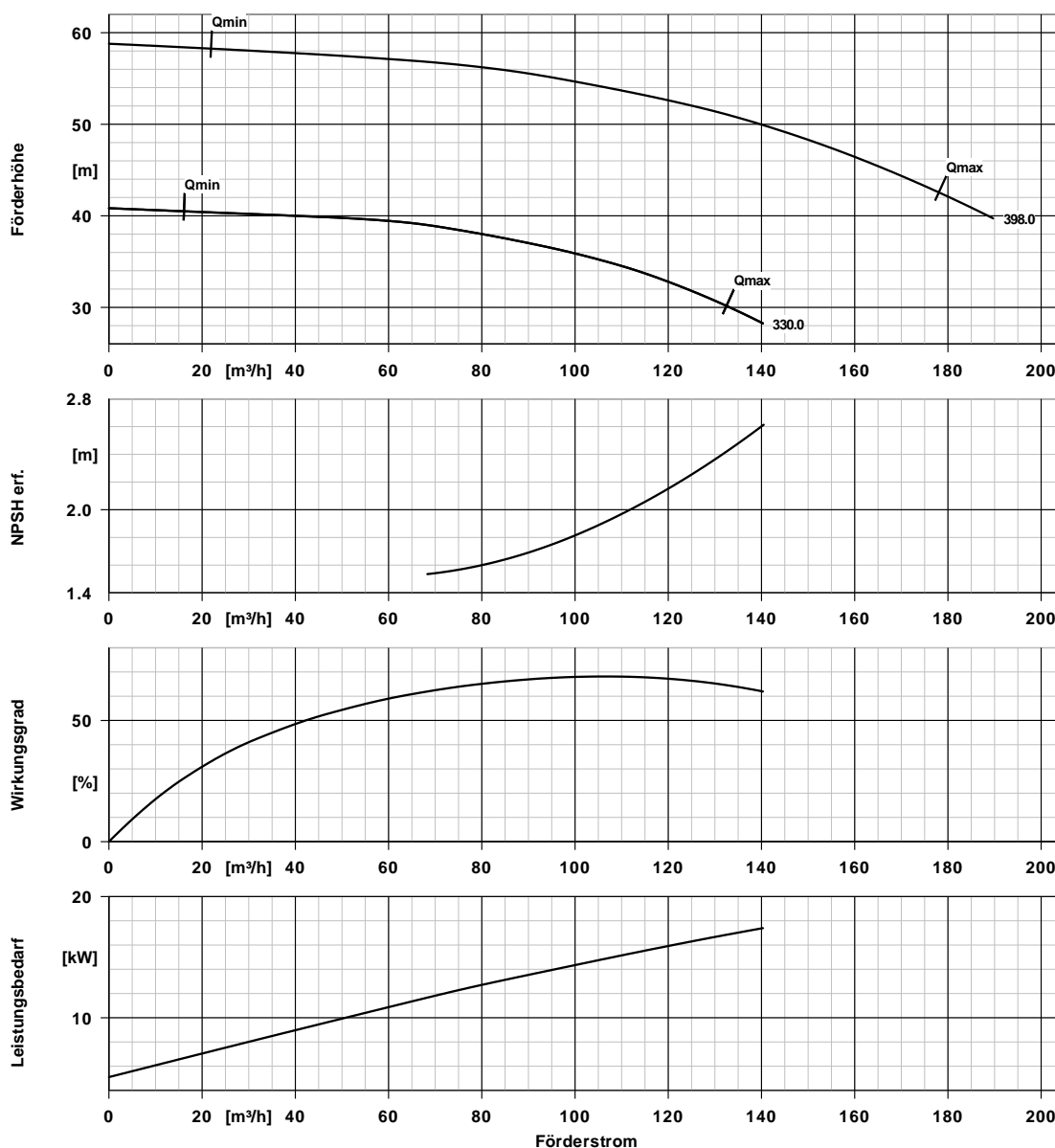
CrNi-Stahl VG434

CrNi-Stahl VG434

Chrom-Stahl 1.4122-HV500+80

## MCPK125-080-400 GC NP2 01854A

Chemiepumpe MegaCPK gemäß EN 22858/ISO 2858/ISO 5199 und EG-Richtlinie 94/9/EG (ATEX)



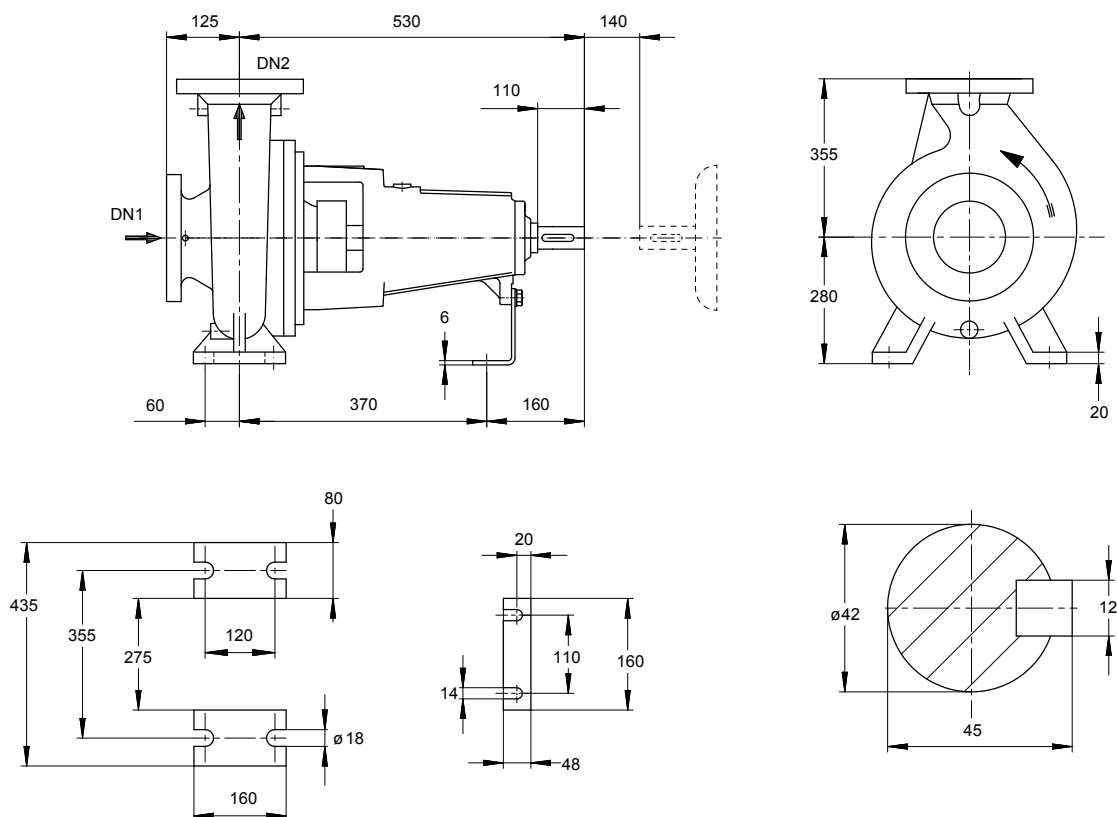
### Kurven Daten

Drehzahl 1472 1/min  
 Mediumdichte 998 kg/m<sup>3</sup>  
 Viskosität 1,00 mm<sup>2</sup>/s  
 Förderstrom 106,27 m<sup>3</sup>/h  
 Förderhöhe 35,07 m

Wirkungsgrad 68,2 %  
 Leistungsbedarf 14,85 kW  
 NPSH erforderlich 1,91 m  
 Kurvennummer KGP.454/44  
 Effektiver Laufraddurchmesser 330,0 mm

## MCPK125-080-400 GC NP2 01854A

Chemiepumpe MegaCPK gemäß EN 22858/ISO 2858/ISO 5199 und EG-Richtlinie 94/9/EG (ATEX)



Darstellung ist nicht maßstäblich

Maße in mm

### Motor

Nicht in Lieferumfang enthalten	
Motorgröße	180M
Leistung Motor	18,50 kW
Motorpolzahl	4
Drehzahl	1472 1/min

### Anschlüsse

Saugstutzen Nennweite DN1	DN 125 / EN1092-2
Druckstutzen Nennweite DN2	DN 80 / EN1092-2
Nenndruck saugs.	PN 16
Nenndruck drucks.	PN 16
Dichtflächenform	mit Dichtleiste gedreht B1 (nach EN 1092-1)

### Gewicht netto

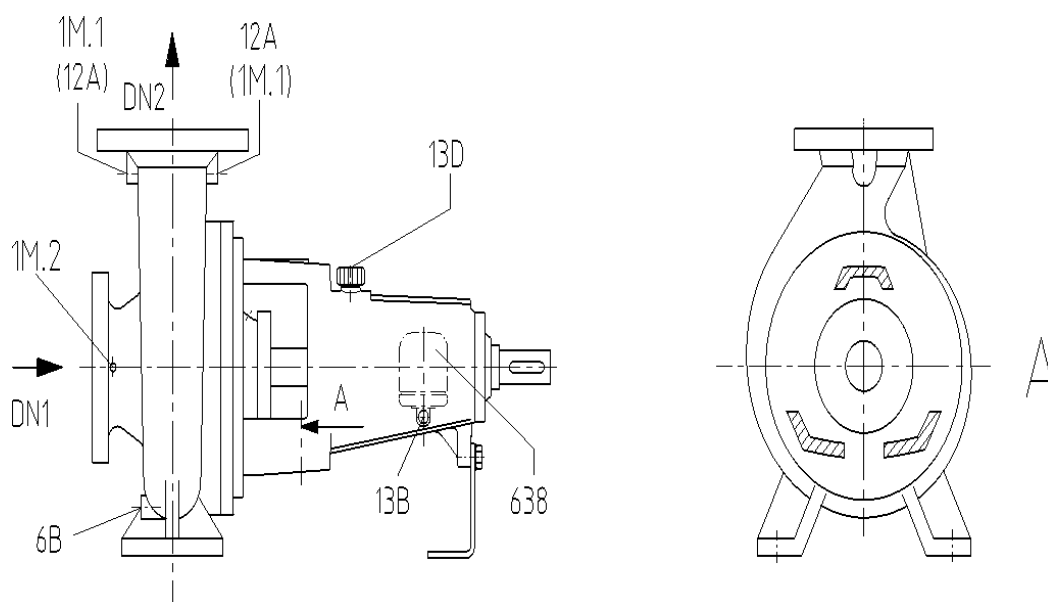
Pumpe	167 kg
Summe	167 kg

Rohrleitungen spannungsfrei anschließen

Plan für Zusatzanschlüsse siehe extra Zeichnung.

## MCPK125-080-400 GC NP2 01854A

Chemiepumpe MegaCPK gemäß EN 22858/ISO 2858/ISO 5199 und EG-Richtlinie 94/9/EG (ATEX)



### Anschlüsse

Pumpengehäusevariante		XX45
1M.1 Druckmessgerät-Anschluss	G 3/8	Nicht ausgeführt
1M.2 Druckmessgerät-Anschluss	G 3/8	Nicht ausgeführt
6B Förderflüssigkeit-Entleerung	G 3/8	Gebohrt und verschlossen.
12A Zirkulation Aus	G 3/8	Nicht ausgeführt
13B Ölabblass	G 3/8	Gebohrt und verschlossen.
13D Auffüllen/ Entlüften	Durchm. 20	Mit Entlüftungsstopfen verschlossen.
638 Ölstandregler	Rp 1/4	wird lose mitgeliefert, Montage durch Kunden nach Betriebsanleitung