

**MCPK200-150-500 GC MP2 13204A**

Chemiepumpe MegaCPK gemäß EN 22858/ISO 2858/ISO 5199 und EG-Richtlinie 94/9/EG (ATEX)

**Betriebsdaten**

Fördermedium	Wasser sauberes Wasser Chemisch und mechanisch die Werkstoffe nicht angreifend	Förderstrom Förderhöhe Wirkungsgrad Leistungsbedarf Pumpendrehzahl NPSH erforderlich zulässiger Betriebsdruck Enddruck	352,86 m³/h 83,19 m 74,2 % 107,60 kW 1490 1/min 3,11 m 16,00 bar.r 8,14 bar.r
Umgebungslufttemperatur	20,0 °C		
Temperatur Fördermedium	20,0 °C		
Mediumdichte	998 kg/m³		
Viskosität Fördermedium	1,00 mm²/s		
Zulaufdruck max.	0,00 bar.r		
Massenstrom	97,82 kg/s	Min. zul. Massenstrom für stabilen Dauerbetrieb	19,55 kg/s
Max. Leistung für Kennlinie	123,67 kW	Nullpunktförderhöhe	93,91 m
Min. zul. Förderstrom für stabilen Dauerbetrieb	70,51 m³/h	Max. zul. Förderstrom	440,70 m³/h
Min. thermischer Förderstrom	70,51 m³/h	Max. zul. Massenstrom	122,17 kg/s
Min. thermischer Massenstrom	19,55 kg/s		Toleranzen gemäss ISO 9906 Klasse 3B; kleiner 10 kW gemäss § 4.4.2

**Ausführung**

Pumpennorm	ISO 2858	Typ	TIG-P
Pumpe ohne Antriebszubehör		Werkstoffcode	TIG/P
Ausführung	Für Montage auf Grundplatte	Fahrweise	P2 Packung, ohne Sperrflüssigkeit (Nb)
Aufstellart	Horizontal	Vorausgesetzt wird Medium ohne Feststoffe	
Wellenausführung	trocken	Dichtungseinbauraum	Standard Dichtungsraum
Nenndruck Pumpe	PN 16	Berührungsschutz	mit
Saugstutzen Nennweite	DN 200	Spaltring	Spaltring
Saugstutzen Nenndruck	PN 16	Laufreddurchmesser	488,0 mm
Saugstutzen Stellung	axial	Freier Durchgang	19,1 mm
Saugflanschabmessung gemäß Norm	EN1092-2	Drehrichtung von Antriebsseite	Rechts im Uhrzeigersinn
Saugflansch gebohrt nach Norm	EN1092-2	Lagerträgerausführung	Chemienorm economy
Druckstutzen Nennweite	DN 150	Lagerträgergröße	CS80
Druckstutzen Nenndruck	PN 16	Lagerdichtung	KSB Labyrinthring
Druckstutzen Stellung	oben (0°/360°)	Lagerart	Wälzlager
Druckflanschabmessung gemäß Norm	EN1092-2	Schmierart Antriebsseite	Öl
Druckflansch gebohrt nach Norm	EN1092-2	Schmiermittelüberwachung	Ölstandsregler
Dichtflächenform	mit Dichtleiste gedreht B1 (nach EN 1092-1)	Lagerträgerkühlung	ungekühlt
Wellendichtung	Stopfbuchspackung	Farbe	Ultramarinblau (RAL 5002) KSB-Blau
Hersteller	KSB		

**Antrieb, Zubehör**

Antriebstyp	Elektromotor	Frequenz	50 Hz
Antriebsnorm mech.	IEC	Motorbemessungsleist. P2	132,00 kW
Bereitstellung Antrieb durch	ohne Motor	vorhandene Reserve	22,68 %
Bauform	B3	Motorpolzahl	4
Motorgröße	315M		

**MCPK200-150-500 GC MP2 13204A**

Chemiepumpe MegaCPK gemäß EN 22858/ISO 2858/ISO 5199 und EG-Richtlinie 94/9/EG (ATEX)

**Werkstoffe G**

**Hinweise 1**

Allgemeine Beurteilungskriterien bei Vorliegen einer Wasseranalyse: pH-Wert  $\geq 7$ ; Gehalt an Chloriden (Cl)  $\leq 250$  mg/kg. Chlor (Cl<sub>2</sub>)  $\leq 0,6$  mg/kg.

Spiralgehäuse (102)

Grauguss EN-GJL-250/A48CL35B

Gehäusedeckel (161)

Grauguss EN-GJL-250/A48CL35B

Welle (210)

Vergütungsstahl C45+N

Laufgrad (230)

Edelstahl 1.4408 / A743 GR CF8M

Lagerträger (330)

Dichtring (411)

Spaltring (502.1)

Spaltring (502.2)

Wellenschutzhuelse (524)

Sphäroguss EN-GJS-400-18-LT

Thermoplast PTFE-GF25

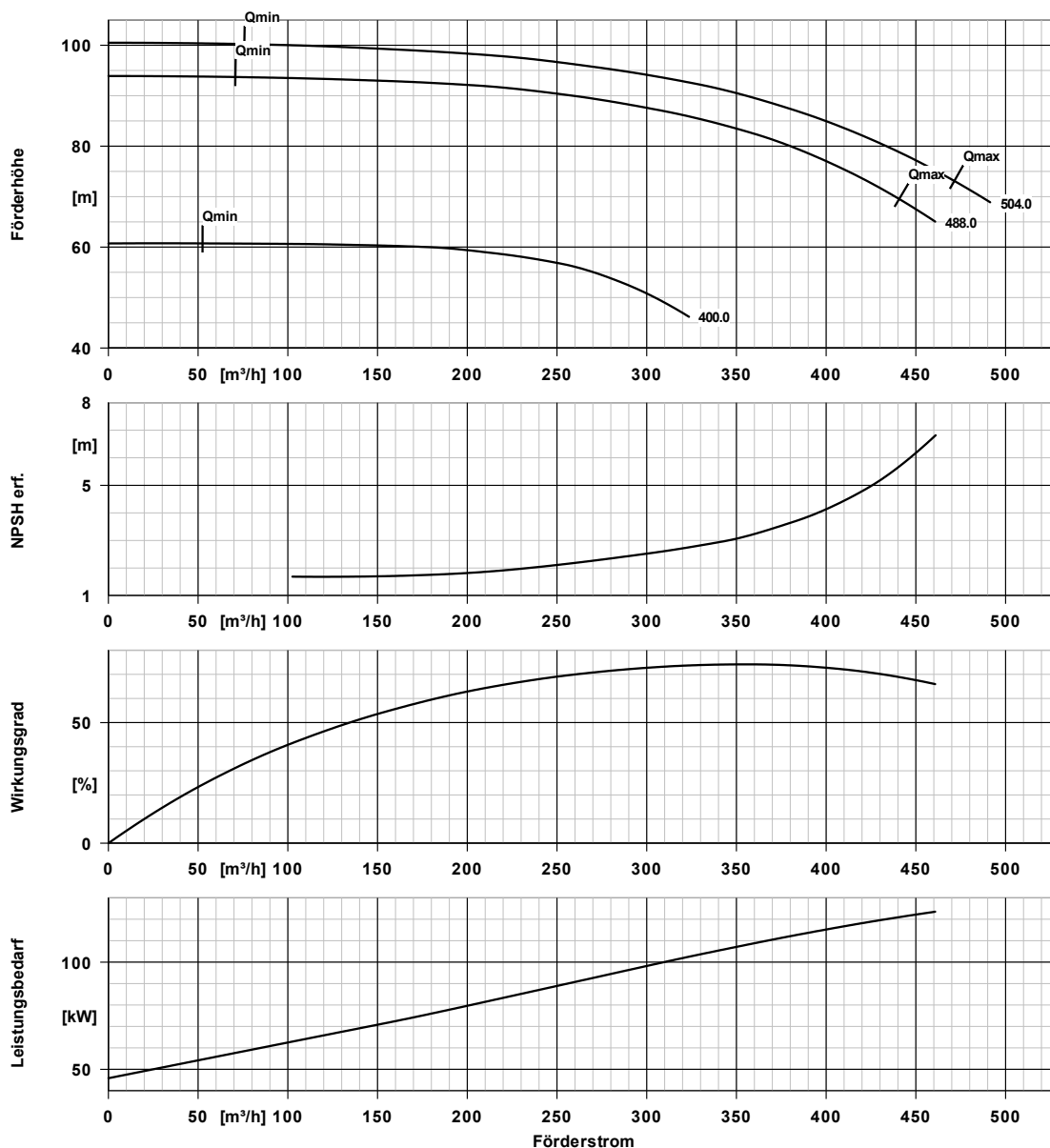
CrNi-Stahl VG434

CrNi-Stahl VG434

Chrom-Stahl 1.4122-HV500+80

## MCPK200-150-500 GC MP2 13204A

Chemiepumpe MegaCPK gemäß EN 22858/ISO 2858/ISO 5199 und EG-Richtlinie 94/9/EG (ATEX)

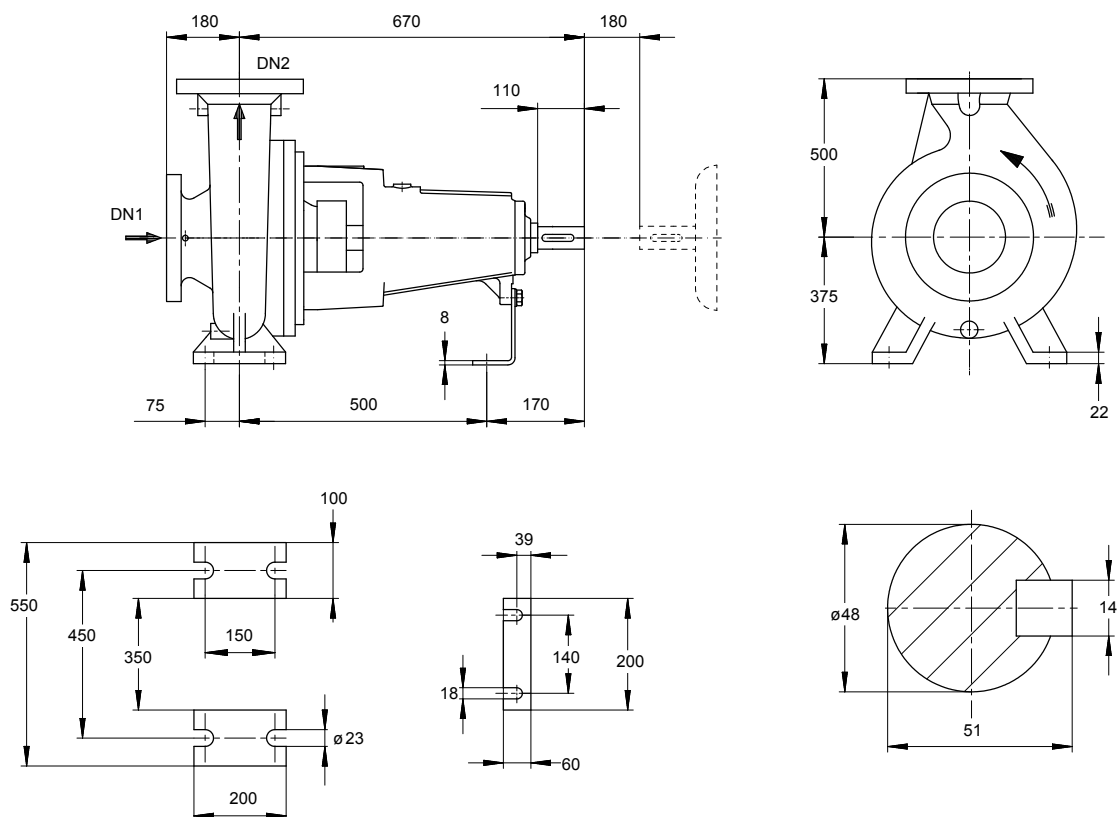


### Kurven Daten

Drehzahl	1490 1/min	Wirkungsgrad	74,2 %
Mediumdichte	998 kg/m <sup>3</sup>	Leistungsbedarf	107,60 kW
Viskosität	1,00 mm <sup>2</sup> /s	NPSH erforderlich	3,11 m
Förderstrom	352,86 m <sup>3</sup> /h	Kurvenummer	KGP.454/59
Förderhöhe	83,19 m	Effektiver Laufraddurchmesser	488,0 mm

**MCPK200-150-500 GC MP2 13204A**

Chemiepumpe MegaCPK gemäß EN 22858/ISO 2858/ISO 5199 und EG-Richtlinie 94/9/EG (ATEX)



*Darstellung ist nicht maßstäblich*

*Maße in mm*

**Motor**

Nicht in Lieferumfang enthalten  
 Motorgröße 315M  
 Leistung Motor 132,00 kW  
 Motorpolzahl 4  
 Drehzahl 1490 1/min

**Anschlüsse**

Saugstutzen Nennweite DN1 DN 200 / EN1092-2  
 Druckstutzen Nennweite DN2 DN 150 / EN1092-2  
 Nenndruck saugs. PN 16  
 Nenndruck drucks. PN 16  
 Dichtflächenform mit Dichtleiste gedreht B1 (nach EN 1092-1)

**Gewicht netto**

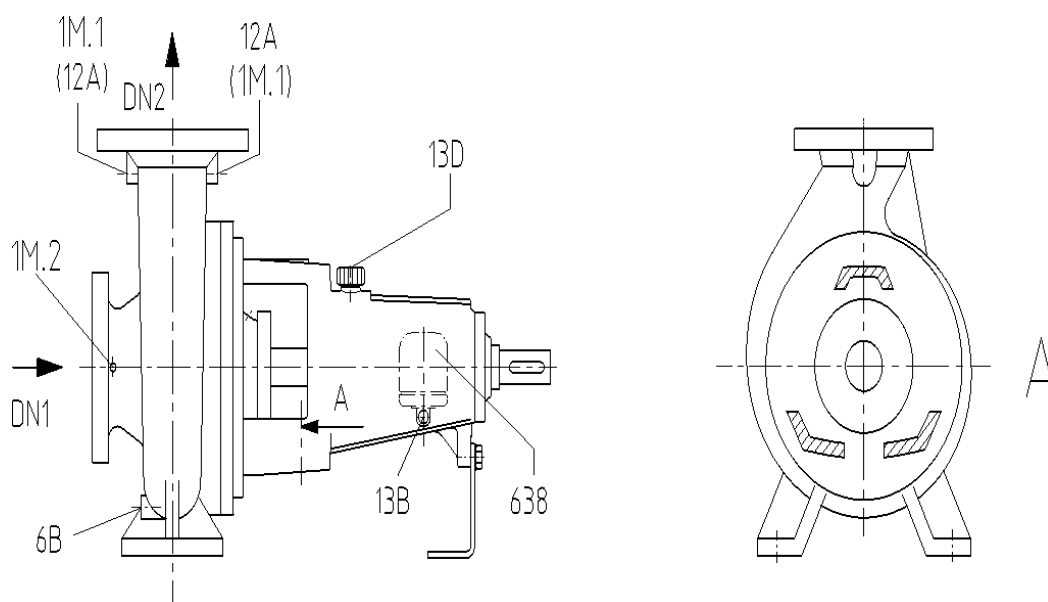
Pumpe 361 kg  
 Summe 361 kg

**Rohrleitungen spannungsfrei anschließen**

**Plan für Zusatzanschlüsse siehe extra Zeichnung.**

## MCPK200-150-500 GC MP2 13204A

Chemiepumpe MegaCPK gemäß EN 22858/ISO 2858/ISO 5199 und EG-Richtlinie 94/9/EG (ATEX)



### Anschlüsse

Pumpengehäusevariante		XX45
1M.1 Druckmessgerät-Anschluss	G 1/2	Nicht ausgeführt
1M.2 Druckmessgerät-Anschluss	G 1/2	Nicht ausgeführt
6B Förderflüssigkeit-Entleerung	G 1/2	Gebohrt und verschlossen.
12A Zirkulation Aus	G 1/2	Nicht ausgeführt
13B Ölabblass	G 3/8	Gebohrt und verschlossen.
13D Auffüllen/ Entlüften	Durchm. 20	Mit Entlüftungsstopfen verschlossen.
638 Ölstandregler	Rp 1/4	wird lose mitgeliefert, Montage durch Kunden nach Betriebsanleitung