

MCPK200-150-315 GC MP2 03004A

Chemiepumpe MegaCPK gemäß EN 22858/ISO 2858/ISO 5199 und EG-Richtlinie 94/9/EG (ATEX)

Betriebsdaten

Fördermedium	Wasser sauberes Wasser Chemisch und mechanisch die Werkstoffe nicht angreifend	Förderstrom Förderhöhe Wirkungsgrad Leistungsbedarf Pumpendrehzahl NPSH erforderlich zulässiger Betriebsdruck Enddruck	379,36 m³/h 17,08 m 75,8 % 23,22 kW 1480 1/min 2,93 m 16,00 bar.r 1,67 bar.r
Umgebungslufttemperatur	20,0 °C		
Temperatur Fördermedium	20,0 °C		
Mediumdichte	998 kg/m³		
Viskosität Fördermedium	1,00 mm²/s		
Zulaufdruck max.	0,00 bar.r		
Massenstrom	105,17 kg/s	Min. zul. Massenstrom für stabilen Dauerbetrieb	15,74 kg/s
Max. Leistung für Kennlinie	23,97 kW	Nullpunktförderhöhe	24,88 m
Min. zul. Förderstrom für stabilen Dauerbetrieb	56,78 m³/h	Max. zul. Förderstrom	458,86 m³/h
Min. thermischer Förderstrom	56,78 m³/h	Max. zul. Massenstrom	127,21 kg/s
Min. thermischer Massenstrom	15,74 kg/s		Toleranzen gemäss ISO 9906 Klasse 3B; kleiner 10 kW gemäss § 4.4.2

Ausführung

Pumpennorm	ISO 2858	Typ	TIG-P
Pumpe ohne Antriebszubehör		Werkstoffcode	TIG/P
Ausführung	Für Montage auf Grundplatte	Fahrweise	P2 Packung, ohne Sperrflüssigkeit (Nb)
Aufstellart	Horizontal	Vorausgesetzt wird Medium ohne Feststoffe	
Wellenausführung	trocken	Dichtungseinbauraum	Standard Dichtungsraum
Nenndruck Pumpe	PN 16	Berührungsschutz	mit
Saugstutzen Nennweite	DN 200	Spaltring	Spaltring
Saugstutzen Nenndruck	PN 16	Laufreddurchmesser	264,0 mm
Saugstutzen Stellung	axial	Freier Durchgang	26,9 mm
Saugflanschabmessung gemäß Norm	EN1092-2	Drehrichtung von Antriebsseite	Rechts im Uhrzeigersinn
Saugflansch gebohrt nach Norm	EN1092-2	Lagerträgerausführung	Chemienorm economy
Druckstutzen Nennweite	DN 150	Lagerträgergröße	CS80
Druckstutzen Nenndruck	PN 16	Lagerdichtung	KSB Labyrinthring
Druckstutzen Stellung	oben (0°/360°)	Lagerart	Wälzlager
Druckflanschabmessung gemäß Norm	EN1092-2	Schmierart Antriebsseite	Öl
Druckflansch gebohrt nach Norm	EN1092-2	Schmiermittelüberwachung	Ölstandsregler
Dichtflächenform	mit Dichtleiste gedreht B1 (nach EN 1092-1)	Lagerträgerkühlung	ungekühlt
Wellendichtung	Stopfbuchspackung	Farbe	Ultramarinblau (RAL 5002) KSB-Blau
Hersteller	KSB		

Antrieb, Zubehör

Antriebstyp	Elektromotor	Frequenz	50 Hz
Antriebsnorm mech.	IEC	Motorbemessungsleist. P2	30,00 kW
Bereitstellung Antrieb durch	ohne Motor	vorhandene Reserve	29,21 %
Bauform	B3	Motorpolzahl	4
Motorgröße	200L		

MCPK200-150-315 GC MP2 03004A

Chemiepumpe MegaCPK gemäß EN 22858/ISO 2858/ISO 5199 und EG-Richtlinie 94/9/EG (ATEX)

Werkstoffe G

Hinweise 1

Allgemeine Beurteilungskriterien bei Vorliegen einer Wasseranalyse: pH-Wert ≥ 7 ; Gehalt an Chloriden (Cl) ≤ 250 mg/kg. Chlor (Cl₂) $\leq 0,6$ mg/kg.

Spiralgehäuse (102)

Grauguss EN-GJL-250/A48CL35B

Gehäusedeckel (161)

Grauguss EN-GJL-250/A48CL35B

Welle (210)

Vergütungsstahl C45+N

Laufgrad (230)

Edelstahl 1.4408 / A743 GR CF8M

Lagerträger (330)

Dichtring (411)

Spaltring (502.1)

Spaltring (502.2)

Wellenschutzhuelse (524)

Sphäroguss EN-GJS-400-18-LT

Thermoplast PTFE-GF25

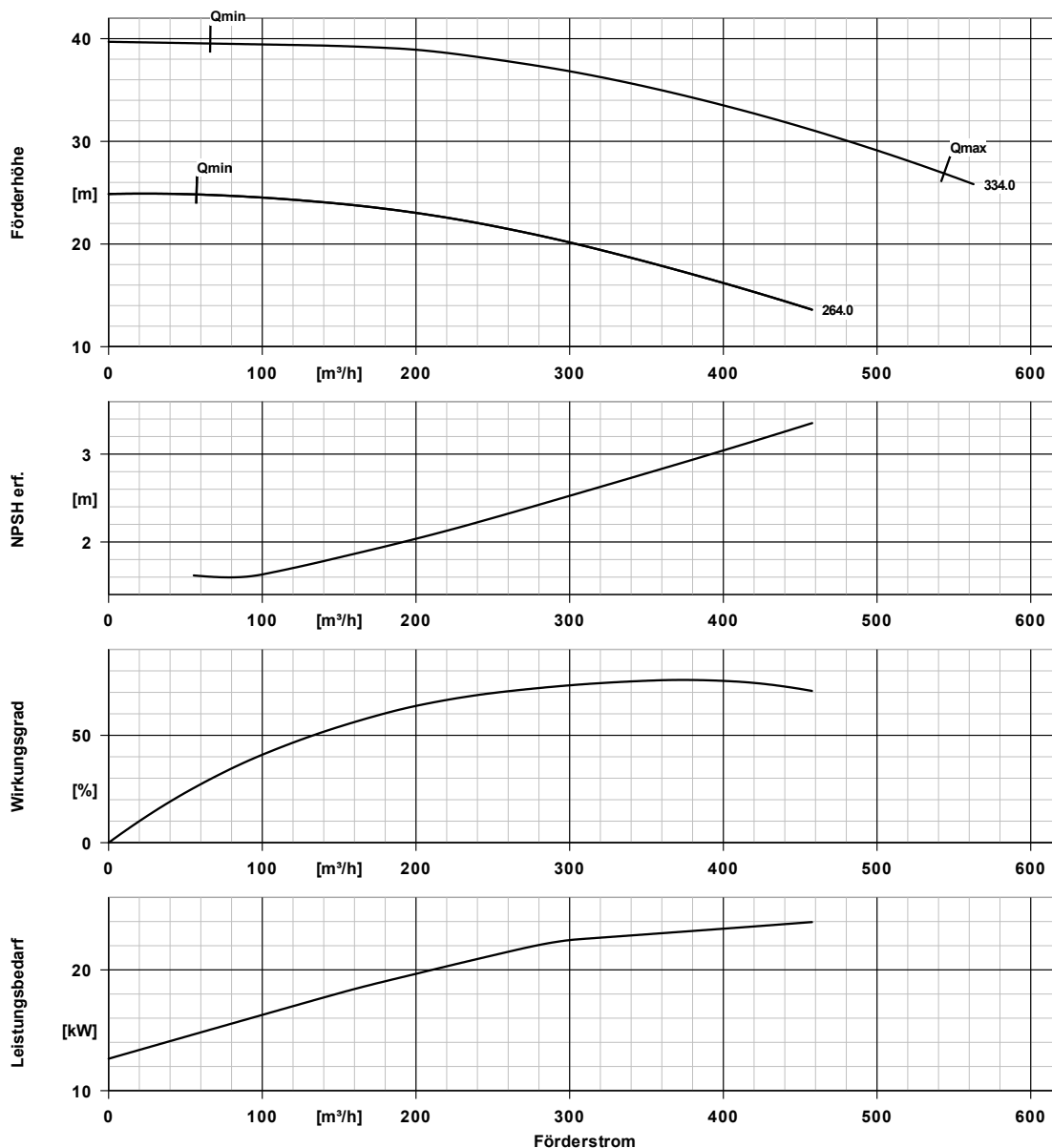
CrNi-Stahl VG434

CrNi-Stahl VG434

Chrom-Stahl 1.4122-HV500+80

MCPK200-150-315 GC MP2 03004A

Chemiepumpe MegaCPK gemäß EN 22858/ISO 2858/ISO 5199 und EG-Richtlinie 94/9/EG (ATEX)

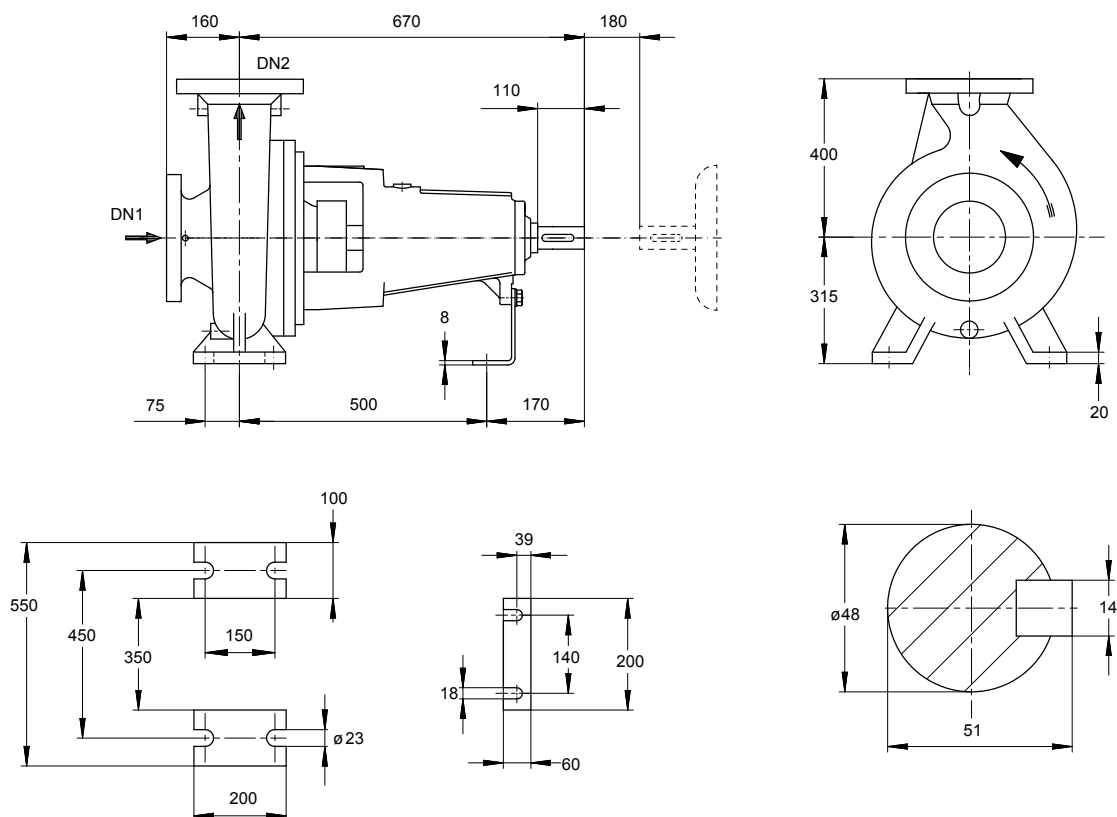


Kurven Daten

Drehzahl	1480 1/min	Wirkungsgrad	75,8 %
Mediumdichte	998 kg/m^3	Leistungsbedarf	23,22 kW
Viskosität	1,00 mm^2/s	NPSH erforderlich	2,93 m
Förderstrom	379,36 m^3/h	Kurvenummer	KGP.454/57
Förderhöhe	17,08 m	Effektiver Laufreddurchmesser	264,0 mm

MCPK200-150-315 GC MP2 03004A

Chemiepumpe MegaCPK gemäß EN 22858/ISO 2858/ISO 5199 und EG-Richtlinie 94/9/EG (ATEX)



Darstellung ist nicht maßstäblich

Maße in mm

Motor

Nicht in Lieferumfang enthalten
 Motorgröße 200L
 Leistung Motor 30,00 kW
 Motorpolzahl 4
 Drehzahl 1480 1/min

Anschlüsse

Saugstutzen Nennweite DN1 DN 200 / EN1092-2
 Druckstutzen Nennweite DN2 DN 150 / EN1092-2
 Nenndruck saugs. PN 16
 Nenndruck drucks. PN 16
 Dichtflächenform mit Dichtleiste gedreht B1 (nach EN 1092-1)

Gewicht netto

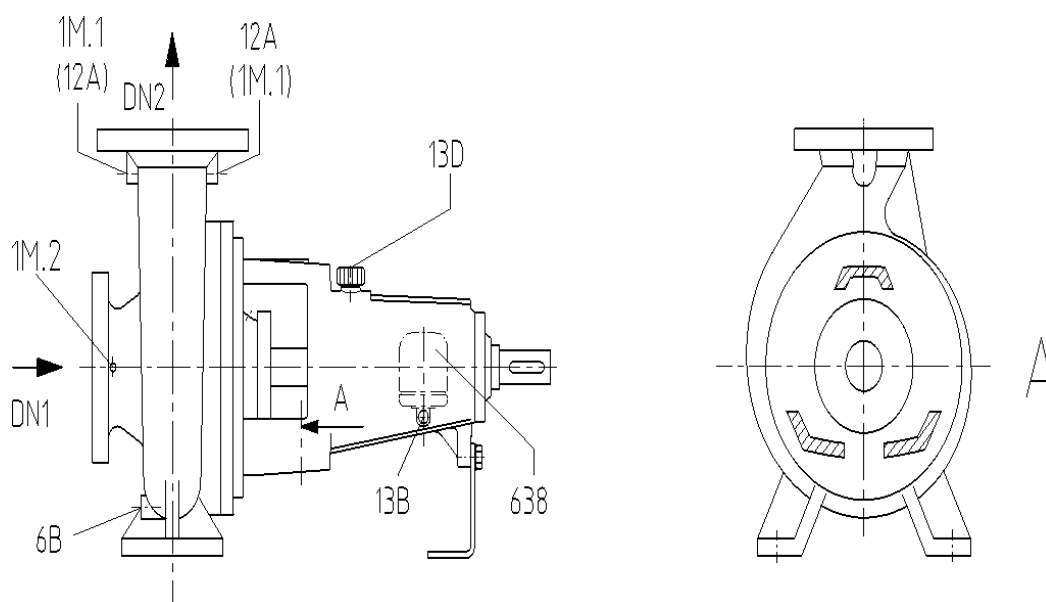
Pumpe 241 kg
 Summe 241 kg

Rohrleitungen spannungsfrei anschließen

Plan für Zusatzanschlüsse siehe extra Zeichnung.

MCPK200-150-315 GC MP2 03004A

Chemiepumpe MegaCPK gemäß EN 22858/ISO 2858/ISO 5199 und EG-Richtlinie 94/9/EG (ATEX)



Anschlüsse

Pumpengehäusevariante		XX45
1M.1 Druckmessgerät-Anschluss	G 1/2	Nicht ausgeführt
1M.2 Druckmessgerät-Anschluss	G 1/2	Nicht ausgeführt
6B Förderflüssigkeit-Entleerung	G 1/2	Gebohrt und verschlossen.
12A Zirkulation Aus	G 1/2	Nicht ausgeführt
13B Ölabblass	G 3/8	Gebohrt und verschlossen.
13D Auffüllen/ Entlüften	Durchm. 20	Mit Entlüftungsstopfen verschlossen.
638 Ölstandregler	Rp 1/4	wird lose mitgeliefert, Montage durch Kunden nach Betriebsanleitung