

Sewabloc D 200-315G1 H 200L 04

Betriebsdaten

Angefragter Förderstrom		Förderstrom	480,15 m³/h
Angefragte Förderhöhe		Förderhöhe	14,16 m
Fördermedium	Abwasser, kommunal mechanisch gereinigt Chemisch und mechanisch die Werkstoffe nicht angreifend	Wirkungsgrad	78,9 %
		Leistungsbedarf	23,40 kW
		Pumpendrehzahl	1477 1/min
Umgebungslufttemperatur	20,0 °C	NPSH erforderlich	1,23 m
Temperatur Fördermedium	35,0 °C	zulässiger Betriebsdruck	6,00 bar.r
Mediumdichte	1000 kg/m³	Enddruck	1,39 bar.r
Viskosität Fördermedium	0,72 mm²/s	Min. zul. Massenstrom	58,52 kg/s
Zulaufdruck max.	0,00 bar.r	Nullpunktförderhöhe	26,74 m
Massenstrom	133,37 kg/s	Max. zul. Massenstrom	236,10 kg/s
Max. Leistung für Kennlinie	29,15 kW	Ausführung	Einzelpumpe 1 x 100 %
Min. zul. Förderstrom	210,66 m³/h	Hydraulischer Probelauf	Ja

Ausführung

Pumpennorm	KSB-Aggregat, internationale Ausführung	Hersteller	KSB
Ausführung	Blockbauweise	Typ	MG
Aufstellart	Horizontal	Werkstoffcode	SIC/SIC/NBR
Saugstutzen Nennweite	DN 200	Lauftradform	Halbax. off. Einschaufelrad (D)
Saugstutzen Nenndruck	PN 10	Spaltring	Schleisswand
Saugstutzen Stellung	axial	Lauftraddurchmesser	315,0 mm
Druckstutzen Nennweite	DN 200	Freier Durchgang	100,0 mm
Druckstutzen Nenndruck	PN 10	Drehrichtung von Antriebsseite	Rechts im Uhrzeigersinn
Druckstutzen Stellung	oben (0°/360°)	Lagerträgergröße	B03
Druckflansch gebohrt nach Norm	EN 1092-2	Lagerart	Wälzlager
Saugstutzen gebohrt nach DIN2501 mit Gewindefacklöchern		Schmierart Antriebsseite	Fett
Wellendichtung	2 GLRD in Tandemanordnung mit Ölvorlage	Farbe	Ultramarinblau (RAL 5002) KSB-Blau

Antrieb, Zubehör

Grundplattentyp	Sewatec Fundamentschienen	vorhandene Reserve	28,20 %
Grundplattengröße	U80X1050b	Motor-nennstrom	54,0 A
Umfang Aufstellteile: Fundamentschienen.		Anlaufstromverhältnis IA/IN	6,7
Antriebstyp	Elektromotor	Wärme-kategorie	F nach IEC 34-1
Antriebsnorm	IEC	Motorschutzart	IP55
Motorfabrikat	Siemens	Cosphi bei 4/4 Last	0,81
Bereitstellung Antrieb durch	Standardmotor liefert KSB - montiert KSB	Temperaturfühler	3 Kaltleiter
Bauform	V1	Wicklung	400 / 690 V
Motorgröße	200L	Motorpolzahl	4
Effizienzklasse	IE3 gemäß IEC 60034-30	Festlager verstärkt	axial
Motordrehzahl	1477 1/min	Schaltart	Dreieck
Frequenz	50 Hz	Motorkühlmethode	Oberflächenkühlung
Betriebsspannung	400 V	Motorwerkstoff	Grauguss GG/Gusseisen
Motorbemessungsleist. P2	30,00 kW	Fu-Betrieb zugelassen	geeignet für FU-Betrieb
		Schalldruckpegel	57 dBa

Sewabloc D 200-315G1 H 200L 04

Werkstoffe G1

Pumpengehäuse (101)	Grauguss JL1040	Laufrad (230)	GX2CRNIMOCUN25-6-3-3
Schleisswand (135)	Grauguss JL1040		1.4517
Druckdeckel (163)	Grauguss JL1040	O-Ring (412)	Nitrilkautschuk NBR
Welle (210)	Chrom-Stahl 1.4021+QT800	Verschlussschraube (903)	Stahl ST
		Zylinderschraube mit innen- 6kt (914)	Chromstahl CrSt

Abnahmen

Hydraulischer Probelauf

Abnahmenorm	ISO 9906 Klasse 2B
Anzahl Messpunkte Q-H	5
Bescheinigung	Prüfzeugnis 3.1 nach EN 10204
Prüfteilnahme	ohne Kunde

Prüfstückzahl ohne Kunde	1
Prüfstückzahl mit Kunde	0

Werkstoffzeugnisse: (101, 163, 210, 230)

Bescheinigung	Werkszeugnis 2.2 nach EN 10204
---------------	-----------------------------------

Auftragsdokumentation

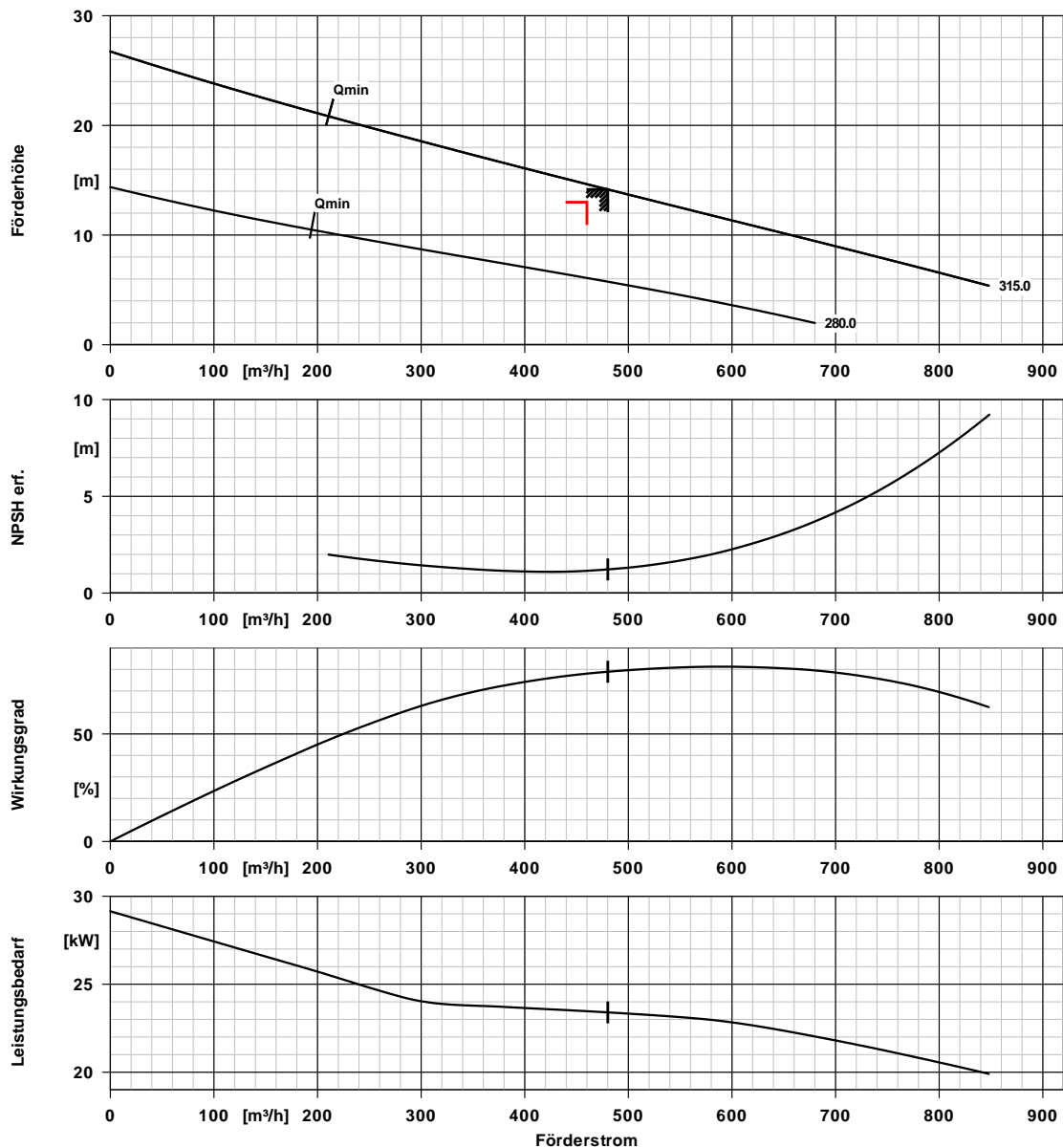
Folgende Dokumente werden im Auftragsfall bereitgestellt:
 Technisches Datenblatt
 CAD Aufstellungsplan
 Werkstoffzeugnisse
 Hydraulische Kennlinie

Einzelteilverzeichnis Pumpe	
Bauprüfprotokolle/-zeugnisse	
Aufstellungsplan / Maßbild	
Betriebsanleitung	
Sprachen	Deutsch

Anschrift

Anlagenbauer		Betreiber
Anz. Kopien 4	Deutsch	

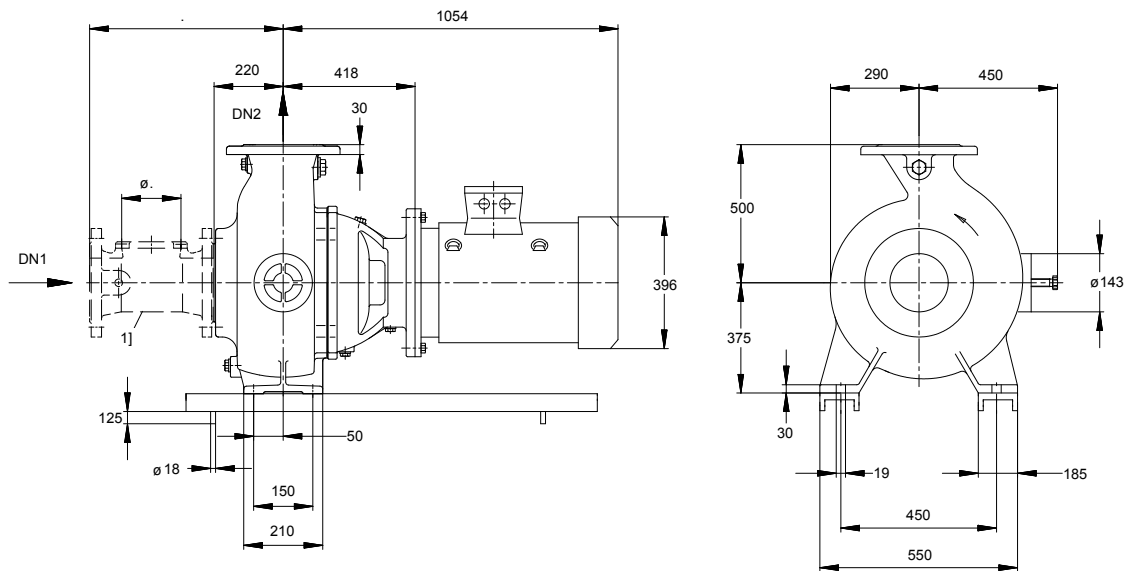
Sewabloc D 200-315G1 H 200L 04



Kurvendaten

Drehzahl	1477 1/min	Wirkungsgrad	78,9 %
Mediumdichte	1000 kg/m^3	Leistungsbedarf	23,40 kW
Viskosität	0,72 mm^2/s	NPSH erforderlich	1,23 m
Förderstrom	480,15 m^3/h	Kurvennummer	K42959
Angefragter Förderstrom	460,00 m^3/h	Effektiver	315,0 mm
Förderhöhe	14,16 m	Laufreddurchmesser	
Angefragte Förderhöhe	13,00 m	Abnahmenorm	ISO 9906 Klasse 2B

Sewabloc D 200-315G1 H 200L 04



1] Das Flanschzwischenstück ist als Zubehör erhältlich.

Darstellung ist nicht maßstäblich

Maße in mm

Motor

Motorfabrikat	Siemens
Motorgröße	200L
Leistung Motor	30,00 kW
Motorpolzahl	4
Drehzahl	1477 1/min

Anschlüsse

Saugstutzen Nennweite DN1	DN 200 / EN 1092-2
Druckstutzen Nennweite DN2	DN 200 / EN 1092-2
Nenndruck saugs.	PN 10
Nenndruck drucks.	PN 10
Saugstutzen gebohrt nach DIN2501 mit Gewindesacklöchern	

Grundplatte

Ausführung	Sewatec Fundamentschienen
Größe	U80X1050b
Werkstoff	Stahl ST
Leckablass Grundplatte (8B)	Rp1, ohne

Gewicht netto

Pumpe	280 kg
Grundplatte	19 kg
Motor	240 kg
Summe	539 kg

Leitungen spannungsfrei anschließen!

Zulässige Maßabweichung für Achshöhen:
Maße ohne Toleranzangabe, mittel nach:
Anschlussmaße für Pumpen:
Maße ohne Toleranzangabe - Schweißteile:
Maße ohne Toleranzangabe - Graugussteile:

DIN 747
ISO 2768-m
EN735
ISO 13920-B
ISO 8062-CT9

Plan für Zusatzanschlüsse siehe extra Zeichnung.