

Kunden-Pos.-Nr.:
Anfrage-Datum: 15/02/2023
Anfrage-Nr.:
Menge: 1

Angebot: 112887
Positionsnr.: 100
Datum: 15/02/2023
Seite: 1 / 3

Etabloc 100-080-315 GG
ETB 100-080-315-GGSBV10 WSFFO4AHB

Version-Nr.: 2

Betriebspunkt 1 Dimensionierender Betriebspunkt

Betriebsbedingungen (Anfrage)

Medium	Wasser	ermittelter Dampfdruck	0.02337 bar.a
Mediumvariante	sauberes Wasser	mindestens erforderlicher Zulaufdruck	-0.3 bar
spezifizierte Medientemperatur	20 °C	spezifizierte Umgebungstemperatur	20 °C
Dichte Fördermedium	998 kg/m ³	Aufstellungshöhe über Meeresniveau	1 m
kinematische Viskosität	1 mm ² /s		

Betriebsbedingungen

Förderstrom	115.88 m ³ /h	maximal aufgenommene Leistung im Betriebspunkt	9.971 kW
Minimal zulässiger Förderstrom	17.77 m ³ /h	Maximal aufgenommene Leistung / Kurve	11.29 kW
Förderhöhe	23.77 m	Pumpendrehzahl	1,490 1/min
Förderhöhe im Nullpunkt	28.7 m	Austrittsdruck-max.	2.809 bar
Wirkungsgrad Pumpe	75.13 %		
NPSH erforderlich	1.89 m		

Pumpenausführung

Lieferumfang Pumpe, den KSB liefert	Pumpe mit freiem Wellenende	Netzspannung	400 V
Pumpennorm	EN 733	Netzfrequenz	50 Hz
Wellenachslage	horizontal	Mindestwirkungsgradindex MEI	0.7
Pumpenbauart	Blockbauweise	Minimal zulässige Mediumtemperatur	0 °C
Pumpensystemausführung	Einzelanlage	Maximal zulässige Mediumtemperatur	60 °C
Ausführung mediumberührte Teile	Frei von lackbenetzungsstörenden Substanzen	Anzahl Stufen, einströmig	1
Pumpendrehrichtung vom Gehäuse aus gesehen	Links	Spaltringform Saugseite	glatt
Laufreddurchmesser D2	277 mm	Spaltringform Druckseite	glatt
Lauftradform	Radial geschlossen Mehrkanal	Einbauraum Gehäusedeckel	konisch (A Deckel)
Freier Durchgang	17.8 mm	Lagerträgergröße / Welleneinheit	35
Muttersicherung für Lauftrad	Nein	Pumpe-Lagerart Pumpenseite	Wälzlager
Rotationsbremse	Nein	Pumpe-Lagerart Motorseite	Wälzlager
Stützfuss	Nein	Richtlinie Pumpe	CE

Hauptanschlüsse Pumpe

Nennweite Saugstutzen	DN 100	Nennweite Druckstutzen	DN 80
Nenndruck Saugstutzen	PN 16	Nenndruck Druckstutzen	PN 16
Saugstutzenstellung	axial	Druckstutzenstellung	0 Grad
Saugstutzenausführung nach	EN1092-2	Druckstutzenausführung nach	EN1092-2
Saugflansch gebohrt nach	EN1092-2	Druckflansch gebohrt nach	EN1092-2
Dichtleistenform Eintritt	Dichtleiste (B,RF)		
Dichtleistenform Austritt	Dichtleiste (B,RF)		

Kunden-Pos.-Nr.:
Anfrage-Datum: 15/02/2023
Anfrage-Nr.:
Menge: 1

Angebot: 112887
Positionsnr.: 100
Datum: 15/02/2023
Seite: 2 / 3

Etabloc 100-080-315 GG
ETB 100-080-315-GGSBV10 WSFFO4AHB

Version-Nr.: 2

Hilfsanschlüsse Pumpe

6B Förderflüssigkeit Entleerung	G 3/8 gebohrt und verschlossen	1M Druckmessgerät Druckstutzen	ohne ohne
6D Förderflüssigkeit Auffüllen und Entlüften	G 3/8 gebohrt und verschlossen	1M Druckmessgerät Saugstutzen	ohne ohne
Anschlussausführung 5B Entlüftung, Ablass und Entleerung	G 1/4 gebohrt und verschlossen		

Wellendichtung

Wellendichtungs Ausführung	EGLRD A-Deckel mit Entlüftung	Dichtungscode	Code 10
Fahrweise der Gleitringdichtung (Funktion)	API-Plan 03	Wellendichtungshersteller produktseitig	KSB-Wahl
ermittelter Druck	-0.14 bar	Gleitringdichtungstyp produktseitig	1
Dichtungsraum		Werkstoff Wellendichtung produktseitig	Q1Q1X4GG

Werkstoffe

Werkstoff Spiralgehäuse (102)	EN-GJL-250/A48 CL 35B	Werkstoff Schrauben Strömungsgehäuse (902.01)	8.8
Werkstoff Gehäusedeckel (161)	EN-GJL-250/A48 CL 35B	Werkstoff Verschlusschraube Strömungsgehäuse (903.01)	ST
Werkstoff Welle	C45+N	Werkstoff statische Dichtung Verschlusschraube Spiralgehäuse	A4/AISI 316
Werkstoff Laufrad (230)	EN-GJL-250/A48 CL 35B	Werkstoff Mutter Laufradbefestigung (920.95)	(ST)
Werkstoff Spaltring saugseitig (502.01)	JL/GUSSEISEN LAMELLENGRAFIT	Werkstoff Passfeder	C45+C/A311 GR 1045 CLASS A
Werkstoff Spaltring druckseitig (502.02)	JL/GUSSEISEN LAMELLENGRAFIT		
Werkstoff Wellenschutzhülse (523)	(CRNIMO ST INT)		
Werkstoff statische Dichtung Druckdeckel	DPAF DW001		
Werkstoff Antriebslaterne	EN-GJL-250/A48 CL 35B		

Antrieb

Elektromotor	Nein	Bemessungsdrehzahl Motor	1.47 1/min
Antriebskonzept	mit E-Antrieb	Motorpolzahl	4
Antriebsnorm mechanisch	IEC	Bemessungsleistung Motor	30 kW
Antriebsnorm elektrisch	IEC		
Motorbauform	IM V15 (IM2011) IEC 60034-7		
Motorbaugröße	200L		



Kunden-Pos.-Nr.:
Anfrage-Datum: 15/02/2023
Anfrage-Nr.:
Menge: 1

Angebot: 112887
Positionsnr.: 100
Datum: 15/02/2023
Seite: 3 / 3

Etabloc 100-080-315 GG
ETB 100-080-315-GGSBV10 WSFFO4AHB

Version-Nr.: 2

Anstrich

Aggregat

Oberflächenvorbereitung
Qualität Grundbeschichtung
Schichtdicke Grundbeschichtung
Qualität Deckbeschichtung
Schichtdicke Deckbeschichtung
Farbton Deckbeschichtung

frei von Schmutz, Fett, Rost
Hydro-Tauchgrundierung, wasserverdünbar
60 µm
Acrylat-Dispersion wasserv.
40 µm
RAL5002 Ultramarinblau

Verpackung

Geeignet für Transport	LKW-Transport
Geeignet für Lagerung	Innenlagerung
Verpackungsklasse	KSB-Wahl(A0)

Typenschilder

Typenschild Duplikat	Nein
Werkstoff Aufstellteil Pumpe	(S185)

Kennlinie (Pumpe)

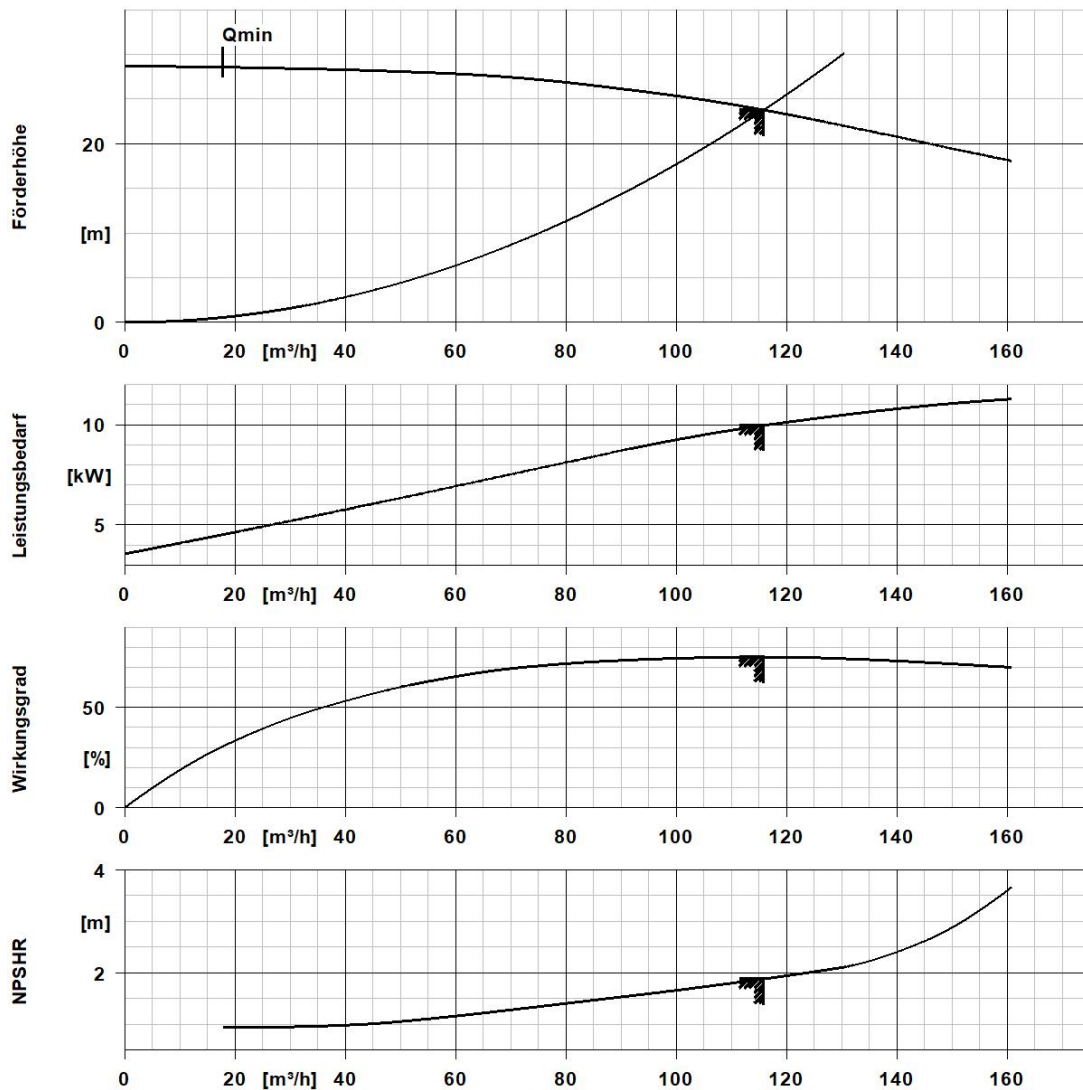


Kunden-Pos.-Nr.:
Anfrage-Datum: 15/02/2023
Anfrage-Nr.:
Menge: 1

Angebot: 112887
Positionsnr.: 100
Datum: 15/02/2023
Seite: 1 / 1

Etabloc 100-080-315 GG
ETB 100-080-315-GGSBV10 WSFFO4AHB

Version-Nr.: 2



Kurven Daten

Pumpendrehzahl	1.49 1/min	Wirkungsgrad Pumpe	75.13 %
Dichte Fördermedium	998 kg/m ³	Mindestwirkungsgradindex MEI	0.7
kinematische Viskosität Medium	1 mm ² /s	maximal aufgenommene Leistung im Betriebspunkt	9.97 kW
Förderstrom	115.88 m ³ /h	NPSH erforderlich	1.89 m
Förderhöhe	23.77 m	Hydraulischer Laufraddurchmesser	277 mm
		Hydraulikberechnung gemäß Norm/Klasse	EN ISO 9906 Klasse 3B

Aufstellungsplan

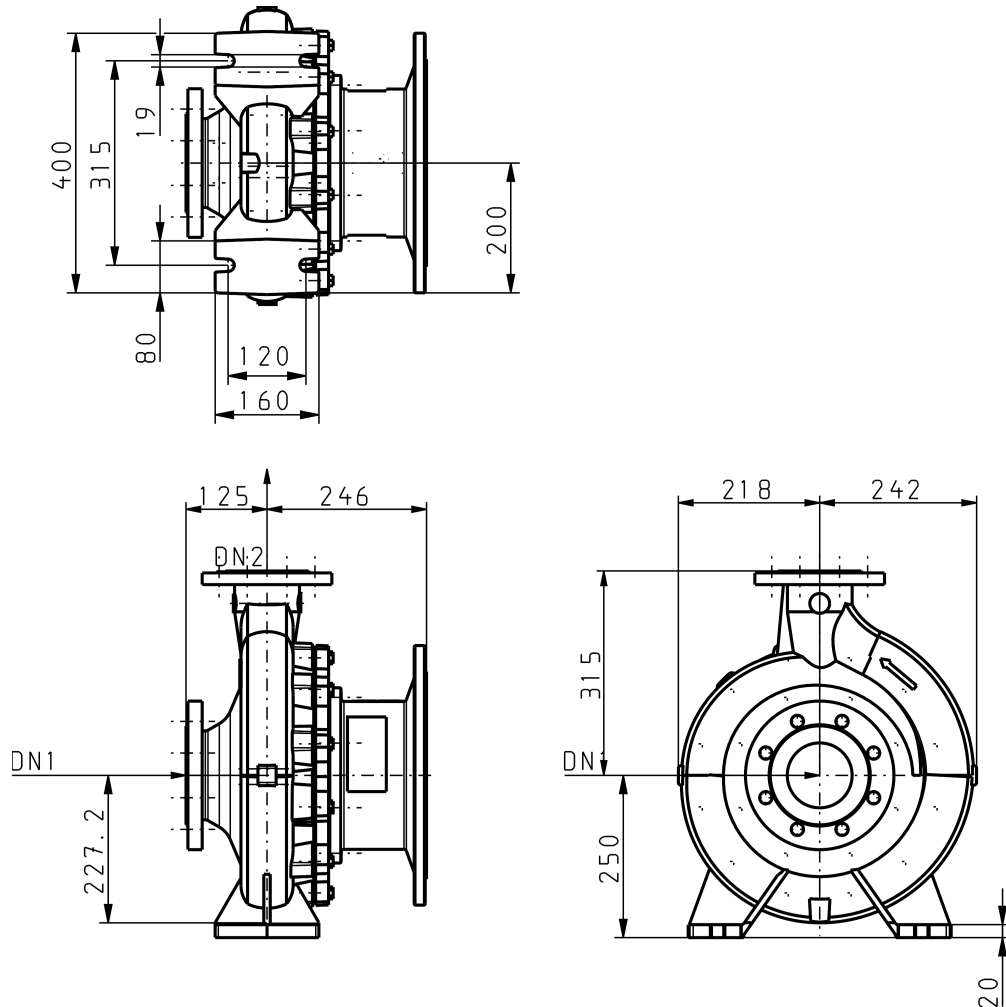


Kunden-Pos.-Nr.:
Anfrage-Datum: 15/02/2023
Anfrage-Nr.:
Menge: 1

Angebot: 112887
Positionsnr.: 100
Datum: 15/02/2023
Seite: 1 / 2

Etabloc 100-080-315 GG
ETB 100-080-315-GGSBV10 WSFFO4AHB

Version-Nr.: 2



Darstellung ist nicht maßstäblich.

Maße in mm

Motor

Bemessungsleistung Motor 30 kW
Bemessungsdrehzahl Motor 1.47 1/min

Anschlüsse

Nennweite Saugstutzen	DN 100
Saugflansch gebohrt nach	EN1092-2
Nennweite Druckstutzen	DN 80
Druckflansch gebohrt nach	EN1092-2
Nenndruck Saugstutzen	PN 16
Nenndruck Druckstutzen	PN 16

Gewicht netto

Gesamtgewicht Pumpe 102.55 kg

Rohrleitungen spannungsfrei anschließen

Plan für Zusatzanschlüsse siehe extra Zeichnung

Aufstellungsplan



Kunden-Pos.-Nr.:
Anfrage-Datum: 15/02/2023
Anfrage-Nr.:
Menge: 1

Angebot: 112887
Positionsnr.: 100
Datum: 15/02/2023
Seite: 2 / 2

Etabloc 100-080-315 GG

ETB 100-080-315-GGSBV10 WSFFO4AHB

Zulässige Maßabweichung für Achshöhen: DIN 747

Maße ohne Toleranzangabe, mittel nach: ISO 2768-m

Anschlussmaße für Pumpen: EN735

Maße ohne Toleranzangabe - Schweißteile: ISO 13920-B

Maße ohne Toleranzangabe - Graugussteile: ISO 8062-CT9

Version-Nr.: 2