

ETL 065-065-160 GG AV11D200402 BKSBI E3 (without motor)

Inlinepomp

bedrijfsgegevens

aangevraagde capaciteit		volumestroom	32,96 m ³ /h
aangevraagde opvoerhoogte		opvoerhoogte	17,96 m
medium	water, heetwater	Rendement	57,3 %
	heetwater geprepareerd	MEI (Minimaalrendements-index)	≥ 0,70
	volgens VdTUV 1466	vermogensopname	2,74 kW
	Tast mechanisch en	Pomptoeental	2937 rpm
	chemisch het materiaal niet	NPSH benodigd	3,72 m
	aan.	toelaatbare bedrijfsdruk	16,00 bar.r
omgevingstemperatuur	20,0 °C		
medium temperatuur	80,0 °C		
Soortelijke massa medium	972 kg/m ³		
viscositeit massa medium	0,37 mm ² /s	einddruk	1,71 bar.r
Toeloopdruk max.	0,00 bar.r	Min. toel. massastroom voor	3,19 kg/s
massastroom	8,90 kg/s	stabiel continubedrijf	
max. vermogen op grafiek	3,89 kW	opvoerhoogte bij Q = 0	20,32 m
Min. toel. capaciteit voor	11,80 m ³ /h	max. toel. massastroom	27,43 kg/s
stabiel continubedrijf		Bouwwijze	éénpomps systeem 1 x 100 %

Bouwwijze

Pomppnorm	Zonder	Asafdichtingscode	11
Let op: de inbouw lengte van deze pomp is 100mm langer dan de oude Etaline-generatie		bedrijfswijze	Enkelwerkende mechanische asafdichting met beluchte inbouwruimte(A-deksel, conisch)
Bouwwijze	Inlinepomp in blokuitvoering	Minimale eisen voor de heetwaterkwaliteit: Behandelen volgens VdTUV-richtlijn TCH 1466 tot max. 5 mg/l vastestofgehalte.	
opstelwijze	verticaal	afdichtingsinbouwruimte	conische pakkingruimte (A-deksel)
zuigaansluiting nominale diameter	DN 65	beveiliging tegen aanraking	met
zuigaansluiting nominale druk	PN 16	slijtring (huis)	slijtring (huis)
zuigaansluiting stelling	180° (onder)	waaierdiameter	117,0 mm
Zuigflens geboord volgens norm	EN1092-2	Vrije doorlaat	11,6 mm
Nominale dia. perszijde	DN 65	Draairichting van aandr.-zijde	In de draairichting van de klok
Nominale druk	PN 16	siliconenvrije pompmontage	Ja
persaansluiting		lagerstoeluitvoering	blokbouwwijze
positie persaansluiting	boven (0°/360°)	lagerstoelgrootte	25
Persflens geboord volgens norm	EN1092-2	Lagertype	Wentellager
asafdichting	enkelvoudig werkende mech.asafd.	Smeerwijze aandrijfzijde	vet
fabrikaat	KSB	kleur	bloedoranje (RAL 2002)
Type	1		
Materiaalbasisuitvoering	BQ1EGG-WA		

ETL 065-065-160 GG AV11D200402 BKSBI E3

Inlinepomp

aandrijving, toebehoren

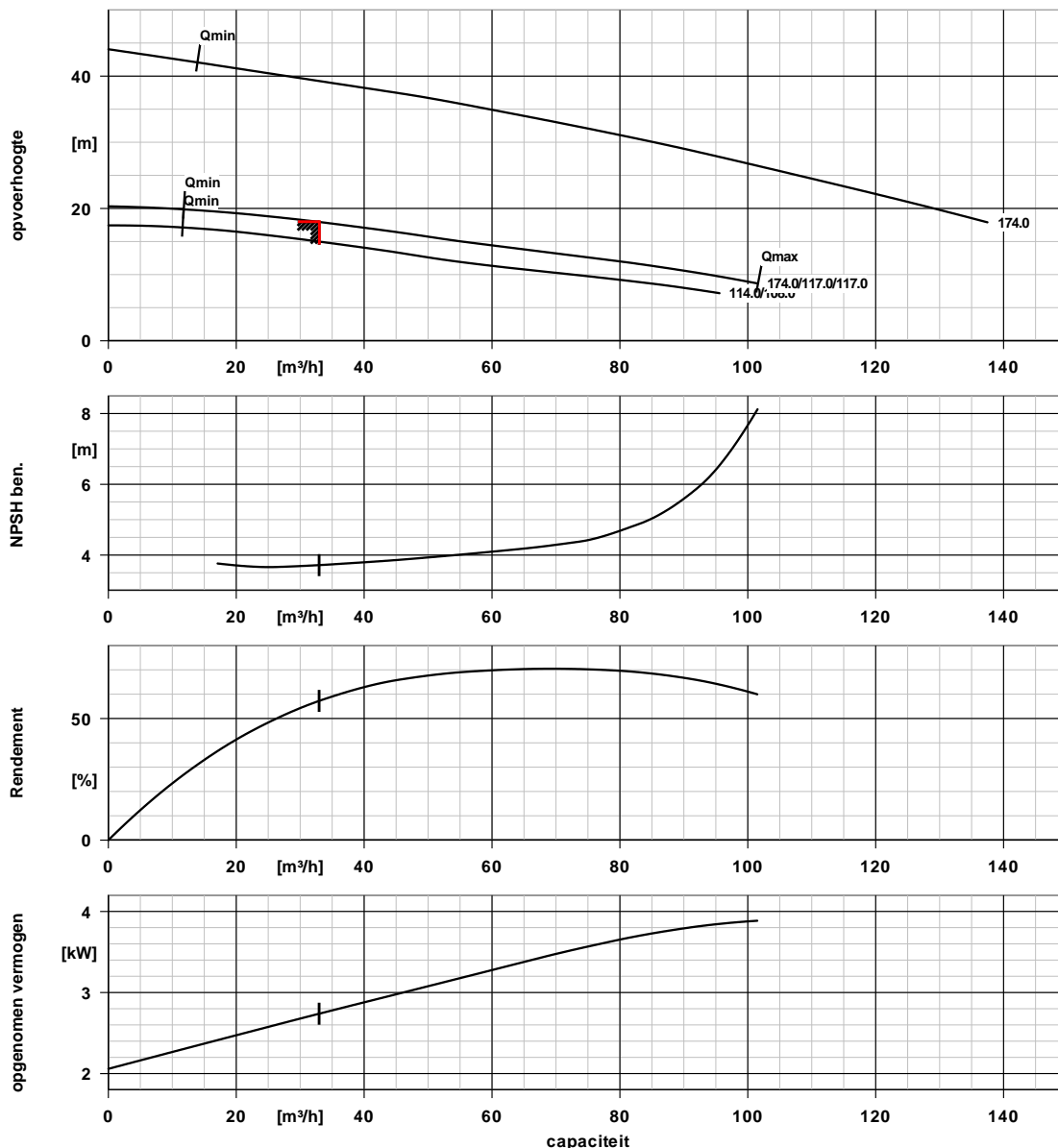
Aandrijvingstype	elektromotor	isolatieklasse	F volgens IEC 34-1
Aandrijfnorm mech.	IEC	Motor behuizing	IP55
fabrikaat	without motor	Cos phi bij 4/4 belasting	0,81
aandrijving geleverd door		Motorrendement bij 4/4 belasting	88,1 %
motoropbouw	V1	Temperatuurvoeler	3 koudegeleiders
motorgrootte	112M	klemmenkastpositie	0° dezelfde oriëntatie vanaf de aandrijfszijde gezien
Efficiëntieklasse	Efficiëntieklasse IE3 vlg. IEC60034-30-1	motorwikkeling	400 / 690 V
Motor toerental	2937 rpm	Aantal motorpolen	2
frequentie	50 Hz	schakelwijze	driehoek
Nominale spanning	400 V	Motorkoelmethode	Oppervlaktekoeling
meetvermogen P2	4,00 kW	motormateriaal	Aluminium
Beschikbare reserve	46,04 %	Frequentieregelaar-bedrijf toegestaan	geschikt voor FO bedrijf
nominale stroom	8,0 A	Geluidniveau van de motor	72 dBa
Aanloopstroomverhouding IA/IN	8,6		

Materialen G**Aanwijzingen 1**

Unalloyed cast iron components: pH = 9 to 10.5 and O2 content <= 0.02 mg/kg.

pomphuis (102)	Gietijzer EN-GJL-250/A48CL35B	Pakkingring (411)	staal ST
Huisdeksel (161)	Gietijzer EN-GJL-250/A48CL35B	slijtring (huis) (502.1)	Gietijzer GG/gietijzer
as (210)	temperstaal C45+N	slijtring (huis) (502.2)	Gietijzer GG/gietijzer
waaier (230)	Gietijzer EN-GJL-250/A48CL35B	asbus (523)	CrNiMo-staal
aandrijfantaarn (341)	Gietijzer EN-GJL-250/A48CL35B	tapeind (902)	staal 8.8
Vlakke pakking (400)	DPAF pakkingplaat asbestvrij	afsluitplug (903)	staal ST
		waaiermoer (922)	staal 8
		inlegspie (940)	Staal C45+C / A311 GR 1045 klasse A

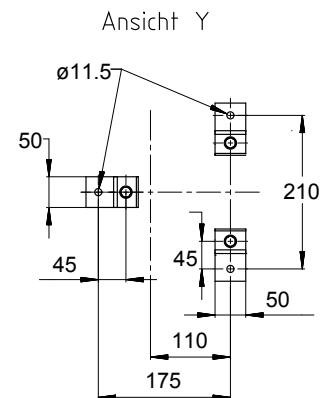
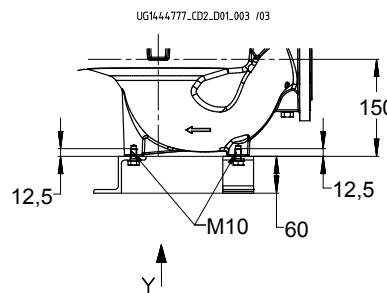
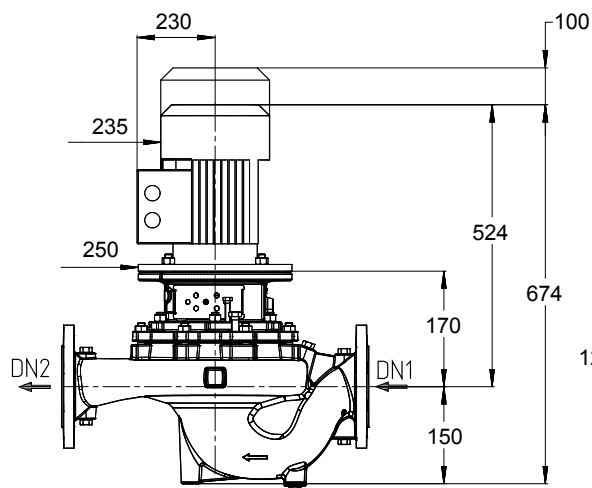
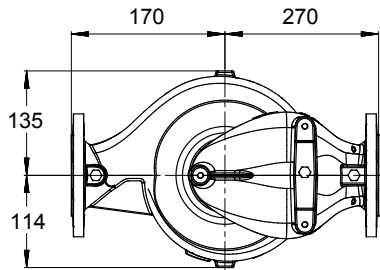
ETL 065-065-160 GG AV11D200402 BKSBI E3
 Inlinepomp



grafiekgegevens

toerental	2937 rpm	Rendement	57,3 %
Soortelijke massa medium	972 kg/m ³	MEI (Minimaalrendements-index)	≥ 0,70
viscositeit	0,37 mm ² /s	vermogensopname	2,74 kW
volumestroom	32,96 m ³ /h	NPSH benodigd	3,72 m
aangevraagde capaciteit	33,00 m ³ /h	Curvenr.	K1159.452/31
opvoerhoogte	17,96 m	effectieve waaierdiameter	117,0 mm
aangevraagde opvoerhoogte	18,00 m	afnamennorm	zonder, toleranties volgens ISO 9906 klasse 3B; kleiner dan 10 kW volgens § 4.4.1

ETL 065-065-160 GG AV11D200402 BKSBIE3
 Inlinepomp



tekening is niet op schaal

Maten in mm

Motor

motorfabrikant	KSB-motor
motorgrootte	112M
motorvermogen	4,00 kW
Aantal motorpolen	2
toerental	2937 rpm
positie van de klemmenkast	0° dezelfde oriëntatie
	vanaf de aandrijfzijde gezien

Druktrap

Zuigaansluiting nom. diameter	DN 65 / EN1092-2
DN1	
Persaansluiting maat DN2	DN 65 / EN1092-2
Nom. druk zuigz.	PN 16
Nom. druk persz.	PN 16

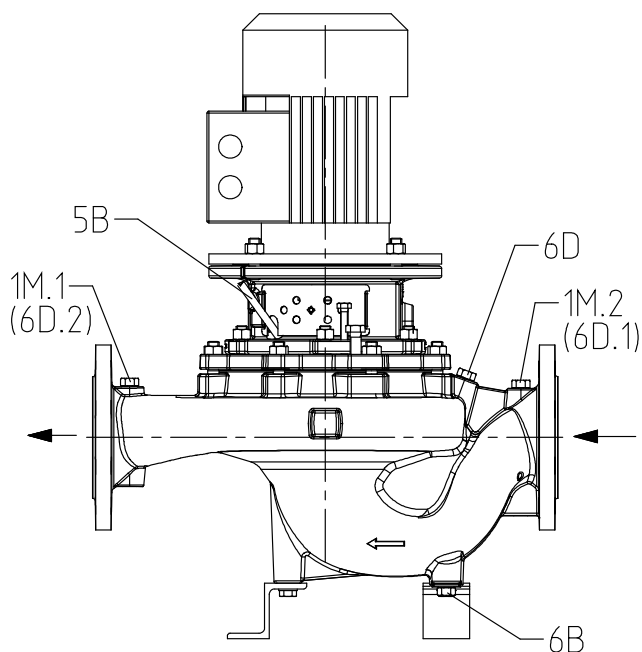
gewicht netto
 pomp

27 kg

Leidingen spanningsvrij aansluiten!

Voor schema voor extra aansluitingen zie extra tekening

ETL 065-065-160 GG AV11D200402 BKSBI E3
 Inlinepomp



UG1444722_D01.003/ 02

Druktrap

Pomphuisvariant		XX36
1M.1 Manometeraansluiting	Rc 1/4	geboord en afgesloten
1M.2 Manometeraansluiting	Rc 1/4	geboord en afgesloten
6B verpompte vloeistofaftap	Rc 1/4	geboord en afgesloten
6D verpompte vloeistofvullen/ontluchten	Rc 1/4	geboord en afgesloten
5B ontluchting	G 1/4	afgesloten met ontluchtingsplug