

MovitecVSF040/022B1Z16ES132A5VW
Hochdruck Inline Pumpe

Betriebsdaten

Angefragter Förderstrom		Förderstrom	44,46 m³/h
Angefragte Förderhöhe		Förderhöhe	25,53 m
Fördermedium	Wasser	Wirkungsgrad	61,2 %
	sauberes Wasser	Leistungsbedarf	5,04 kW
	Chemisch und mechanisch	Pumpendrehzahl	2938 1/min
	die Werkstoffe nicht	zulässiger Betriebsdruck	25,00 bar.r
	angreifend	Enddruck	2,50 bar.r
Umgebungslufttemperatur	20,0 °C	Min. zul. Massenstrom für	0,89 kg/s
Temperatur Fördermedium	20,0 °C	stabilen Dauerbetrieb	
Mediumdichte	998 kg/m³		
Viskosität Fördermedium	1,00 mm²/s	Nullpunktförderhöhe	40,03 m
Zulaufdruck max.	0,00 bar.r	Max. zul. Massenstrom	15,17 kg/s
Massenstrom	12,33 kg/s	Ausführung	Einzelpumpe 1 x 100 %
Max. Leistung für Kennlinie	5,15 kW		Toleranzen gemäss ISO 9906
Min. zul. Förderstrom für	3,21 m³/h		Klasse 3B; kleiner 10 kW
stabilen Dauerbetrieb			gemäss § 4.4.2

Ausführung

Pumpennorm	KSB Hochdruck-Inline-Pumpe, internationale Ausführung	Hersteller	DP
		Typ	RMG-AC
		Werkstoffcode	U3U3VGG
		Dichtungscode	16
		Fahrweise	I Einfachwirkende GLRD (innere Zirkulation)
Movitec 40 ist nicht standard geeignet für den Ersatz der bisherigen Pumpengröße 45 infolge anderer, Wettbewerbgleiche, Gehäuseabmessungen.		Vorausgesetzt wird Medium ohne Feststoffe	
Ausführung	Blockbauweise	Dichtungseinbauraum	Standard Dichtungsraum
Aufstellart	Vertikal	Berührungsschutz	mit
Saugstutzen Nennweite	DN 80	Lafraddurchmesser	125,0 mm
Saugstutzen Nenndruck	PN 25	Drehrichtung von	Rechts im Uhrzeigersinn
Saugstutzen Stellung	90° (rechts)	Antriebsseite	
Flanschnorm Druckstutzen	EN 1092-1	Farbe	Graphitschwarz (RAL 9011)
Druckstutzen Nennweite	DN 80		
Druckstutzen Nenndruck	PN 25		
Druckstutzen Stellung	270° (links 90°)		
Rundflansch (F)			
Wellendichtung	Einfachwirkende GLRD		

MovitecVSF040/022B1Z16ES132A5VW

Hochdruck Inline Pumpe

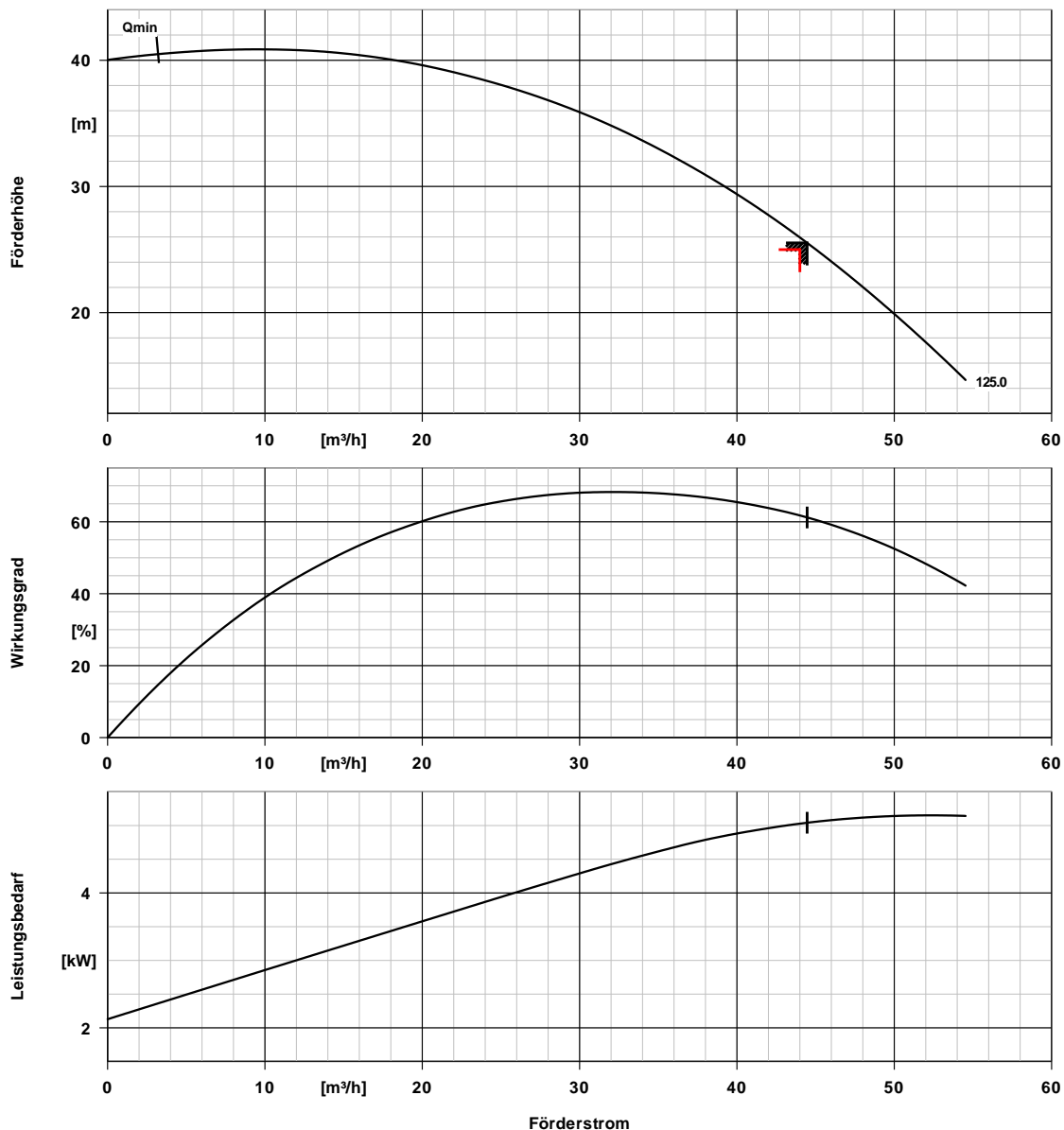
Antrieb, Zubehör

Antriebstyp	Elektromotor	Isolierstoffklasse	F nach IEC 34-1
Antriebsnorm mech.	IEC	Motorschutzart	IP55
Motorfabrikat	KSB (DMW)	Cosphi bei 4/4 Last	0,89
Bereitstellung Antrieb durch	Standardmotor liefert KSB - montiert KSB	Motorwirkungsgrad bei 4/4 Last	89,2 %
Bauform	V1	Temperaturfühler	3 Kaltleiter
Motorgröße	132S	Klemmenkastenstellung	90° (rechts) vom Antrieb aus gesehen
Effizienzklasse	Effizienzklasse IE3 gem. IEC60034-30-1	Wicklung	400 / 690 V
Motordrehzahl	2937 1/min	Motorpolzahl	2
Frequenz	50 Hz	Festlager verstärkt	axial
Bemessungsspannung	400 V	Schaltart	Dreieck
Motorbemessungsleist. P2	5,50 kW	Motor Kühlmethode	Oberflächenkühlung
Leistungsgrenze P2max	6,30 kW	Motorwerkstoff	Aluminium
vorhandene Reserve	24,96 %	Fu-Betrieb zugelassen	geeignet für FU-Betrieb
Motornennstrom	10,0 A	Schalldruckpegel des Motors	68 dBa
Anlaufstromverhältnis IA/IN	0,88		

Werkstoffe VS

Pumpenmantel (10-6)	CrNiMo-Stahl 1.4404	O-Ring (412)	Fluorkautschuk FPM
Pumpengehäuse (101)	CrNiMo-Stahl 1.4408	Dichtungsdeckel (471)	CrNiMo-Stahl 1.4408
Stufengehäuse (108)	CrNiMo-Stahl 1.4404	Lagerhuelse (529)	Wolframkarbid
Deckel (160)	CrNiMo-Stahl 1.4404	Flansch (723)	CrNi-Stahl 1.4308
Leitrad (171)	CrNiMo-Stahl 1.4404	Grundplatte (890)	Sphäroguss EN-GJS-400-15
Welle (210)	Duplex-Stahl 1.4460	Verschlussschraube (903)	CrNiMo-Stahl 1.4404
Laufgrad (230)	CrNiMo-Stahl 1.4404	Verbindungsschraube (905)	Chrom-Stahl 1.4057+QT800
Antriebslaterne (341)	Grauguss EN-GJL-250	Mutter (920)	CrNiMo-Stahl 1.4404
Antriebslaterne (341)	Sphäroguss EN-GJS-400-15		

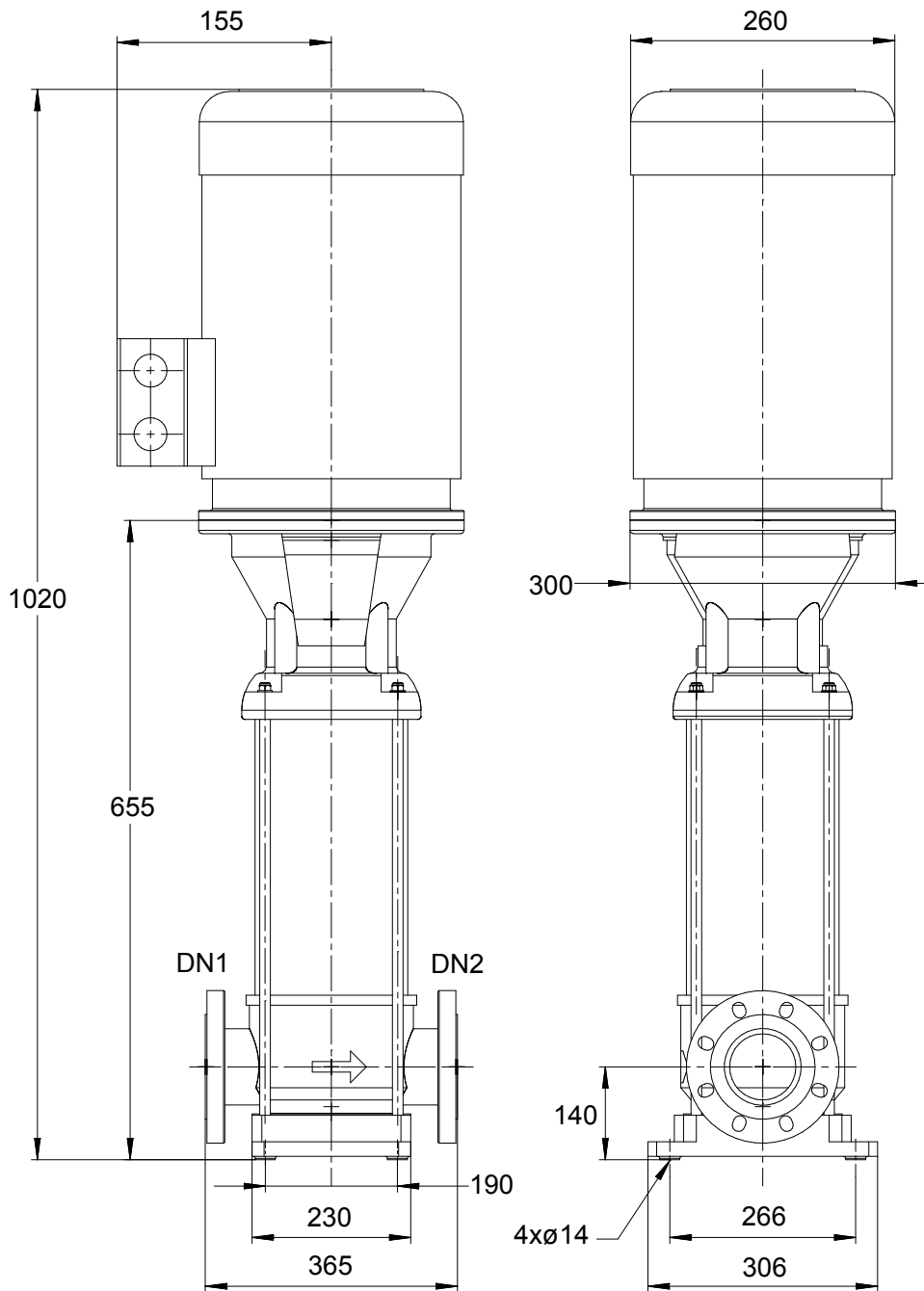
MovitecVSF040/022B1Z16ES132A5VW Hochdruck Inline Pumpe



Kurvendaten

Drehzahl	2938 1/min	Angefragte Förderhöhe	25,00 m
Mediumdichte	998 kg/m^3	Wirkungsgrad	61,2 %
Viskosität	1,00 mm^2/s	Leistungsbedarf	5,04 kW
Förderstrom	44,46 m^3/h	Kurvennummer	MovitecB40_2pol_50Hz_R
Angefragter Förderstrom	44,00 m^3/h		ed2
Förderhöhe	25,53 m	Effektiver Laufraddurchmesser	125,0 mm
		Abnahmenorm	Toleranzen gemäss ISO 9906 Klasse 3B; kleiner 10 kW gemäss § 4.4.2

MovitecVSF040/022B1Z16ES132A5VW
Hochdruck Inline Pumpe



Darstellung ist nicht maßstäblich

Maße in mm

MovitecVSF040/022B1Z16ES132A5VW

Hochdruck Inline Pumpe

Motor

Motorfabrikat	KSB (DMW)
Motorgröße	132S
Leistung Motor	5,50 kW
Motorpolzahl	2
Drehzahl	2937 1/min
Lage Klemmenkasten	90° (rechts) vom Antrieb aus gesehen
Axiallagergehäuse	Nein

Anschlüsse

Saugstutzen Nennweite DN1	DN 80 / EN 1092-1
Druckstutzen Nennweite DN2	DN 80 / EN 1092-1
Nenndruck saugs.	PN 25
Nenndruck drucks.	PN 25
Rundflansch (F)	

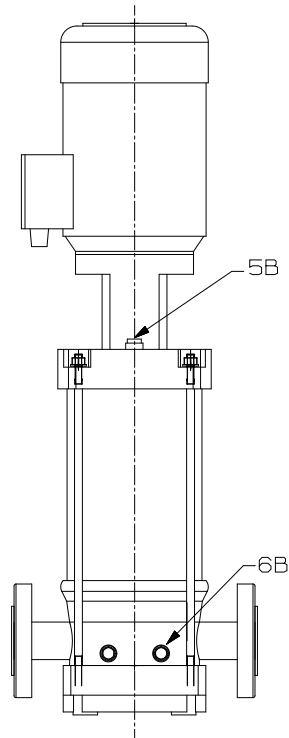
Gewicht netto

Pumpe	77 kg
Motor	42 kg
Summe	119 kg

Rohrleitungen spannungsfrei anschließen

Plan für Zusatzanschlüsse siehe extra Zeichnung.

MovitecVSF040/022B1Z16ES132A5VW Hochdruck Inline Pumpe



Anschlüsse

5B Entlüftung
6B Förderflüssigkeit-
Entleerung

G 3/8
G 1/4

Mit Entlüftungsstopfen verschlossen.
Gebohrt und verschlossen.