

Sewatec E 200-400G 3ENH 200L 06

Betriebsdaten

Angefragte Fördermenge	500,00 m³/h	Fördermenge	500,34 m³/h
Angefragte Förderhöhe	7,27 m	Förderhöhe	7,28 m
Fördermedium	Abwasser, kommunal ungereinigt Chemisch und mechanisch die Werkstoffe nicht angreifend	Wirkungsgrad	66,4 %
Temperatur Fördermedium	20,0 °C	Leistungsbedarf	15,38 kW
Dichte Fördermedium	1030 kg/m³	Pumpendrehzahl	916 1/min
Viskosität Fördermedium	1,00 mm²/s	NPSH Pumpe	2,42 m
Zulaufdruck	0,00 bar.r	zulässiger Betriebsdruck	10,00 bar.r
Max. Leistung für Kennlinie	15,44 kW	Enddruck	0,74 bar.r
Min. zul. Fördermenge	173,94 m³/h	Min. zul. Massenstrom	49,77 kg/s
		Nullpunktförderhöhe	17,42 m

Ausführung

Pumpennorm	KSB-Abwasserpumpe, internationale Ausführung	Ausführung pps	MG
Bauart	Für Montage auf Grundplatte	Ausführung pps	SIC/SIC/NBR
Aufstellart	Horizontal	Sperrmenge	0,30 m³/h
Saugstutzen Nennweite	DN 200	Lauftradform	Radiales geschl. Einkanalrad (E)
Saugstutzen Nenndruck	PN 10	Lafraddurchmesser	373,0 mm
Saugstutzen Stellung	axial	Freier Durchgang	134,0 mm
Nennweite druckseitig	DN 200	Drehrichtung von	im Uhrzeigersinn
Nenndruck druckseitig	PN 10	Antriebsseite	
Stellung Pumpenaustritt	oben (0°/360°)	Lagerträgergröße	S05
Flanschnorm	EN 1092-2	Lagerdichtung	Wellendichtring
Wellendichtungsart	Doppeltwirkende GLRD	Lagerart	Wälzlager
Ausführung pps	KSB	Schmierart	Fett

Antrieb, Zubehör

Hersteller	Flender	Effizienzklasse	Eff2
Kupplungstyp	Arpex NHN	Drehzahlauswahl	feste Drehzahl
Kupplungsgröße	140	Betrieb am	ja
Zwischenhülsenlänge	350,0 mm	Frequenzumrichter	
Kupplungsschutztyp	Trittfest (ZN3230)	Frequenz	50 Hz
Kupplungsschutzgröße	A2	Bemessungsspannung	400 V
Kupplungsschutzwerkstoff	Stahl ST	Motorbemessungsleistung P2	22,00 kW
Grundplattentyp	Geschweisste Stahlplatte für Sewatec	Nennstrom	54,0 A
Grundplattengröße	H25	Anlaufstromverhältnis IA/IN	6,5
Antriebstyp	Elektromotor	Wärmeklasse	F nach IEC 34-1
Motorfabrikat	VEM	Motorschutzart	IP55
Bereitstellung	Standardmotor liefert KSB - montiert KSB	Cosphi bei 4/4 Last	0,89
Bauform	B3	Temperaturfühler	3 Kaltleiter
Motorbaugröße	200L	Wicklung	400 / 690 V
		Motorpolzahl	6
		Schaltart	dreieck
		Motorkühlmethode	Oberflächenkühlung

Sewatec E 200-400G 3ENH 200L 06

Werkstoffe G

Pumpengehäuse (101)	Grauguss JL 1040	O-Ring (412)	Nitrilgummi NBR
Druckdeckel (163)	Grauguss JL 1040	Spaltring (502.1)	Verschleissfester Hartguss JN 3029
Welle (210)	Chrom-Stahl 1.4021+QT800	Verschlussschraube (903)	Stahl ST
Laufgrad (230)	Grauguss JL 1040	Zylinderschraube mit innen-6kt (914)	C35E+N

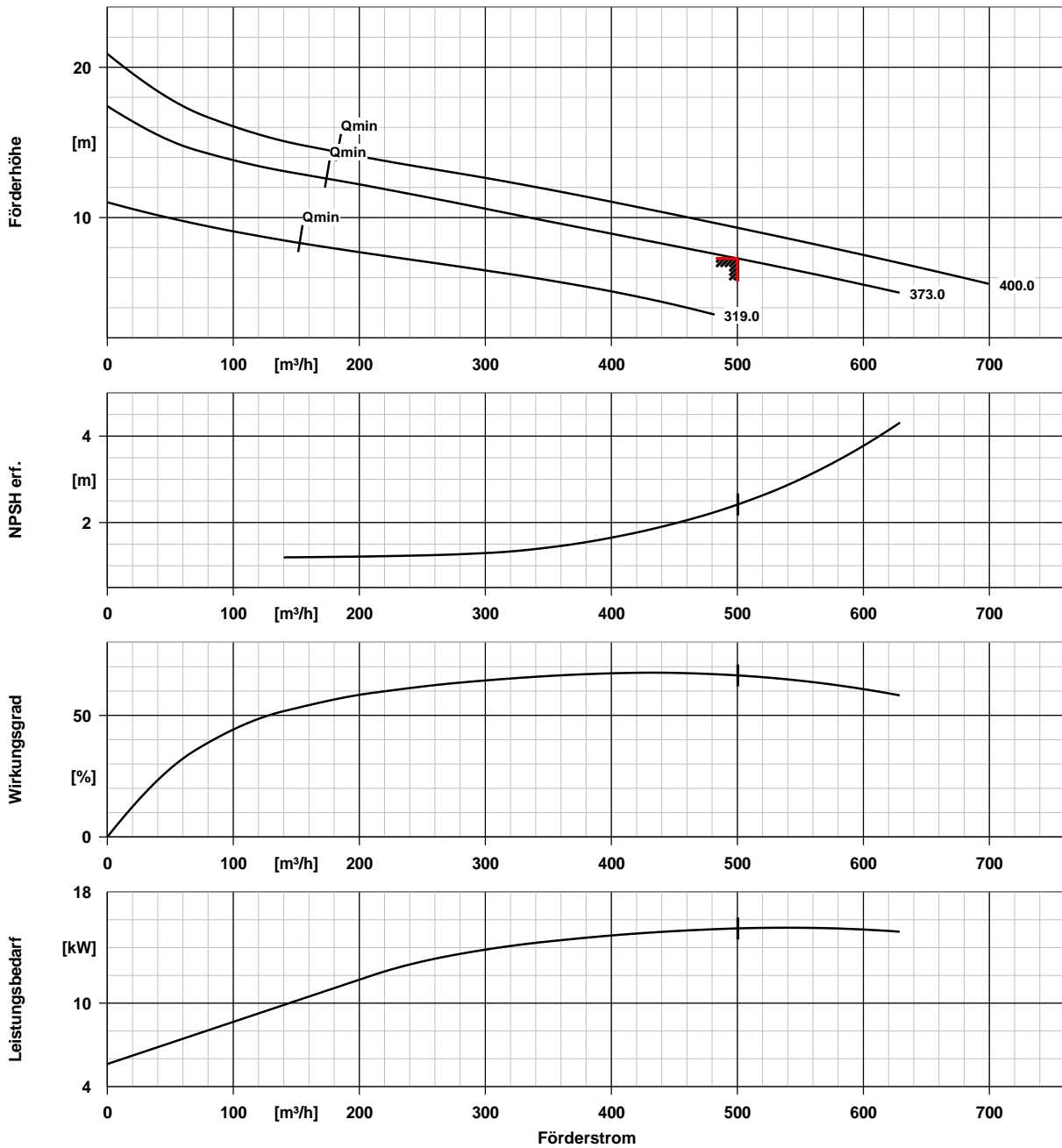
Anstrich

KSB Kennzeichen	A1 nach AA-0080-06-01 / 1	Deckanstrich	2-Komponenten-Epoxidharz
Untergrundvorbereitung	Frei von Schmutz, Fett, Rost	Farbton	High Solid
Grundierung	Zinkphosphat Kunstharzbasis	Gesamtschichtdicke ca.	Ultramarinblau (RAL 5002)
			KSB-Blau
			140 µm

Bau- und Werkstoffprüfungen

Hydraulischer Probelauf	ja	Prüfleilnahme	ohne Kunde
Abnahmenorm	ISO 9906 Klasse 2	Prüfstückzahl mit Kunde	0
Anzahl Q/H Messpunkte	5	Prüfstückzahl ohne Kunde	3
Anzahl NPSH Messpunkte	0	Lagertemperaturmessung	nein
Bescheinigung	Prüfzeugnis 3.1 nach EN 10204		

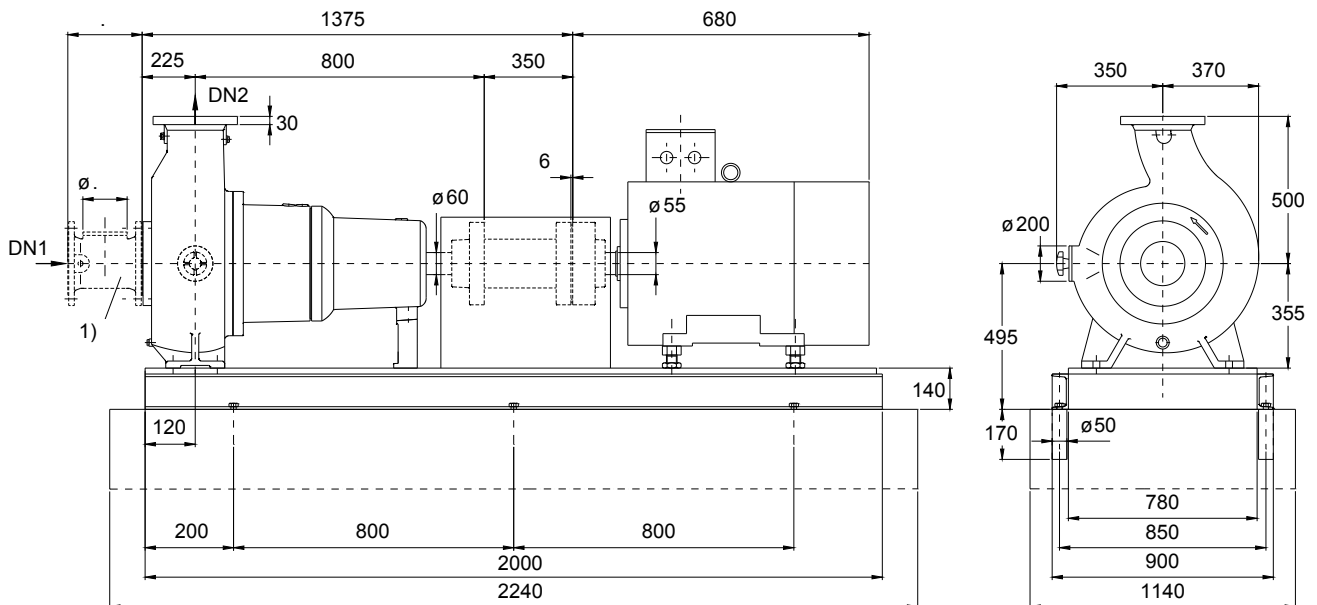
Sewatec E 200-400G 3ENH 200L 06



Kurvendaten

Drehzahl	916 1/min	Wirkungsgrad	66,4 %
Fördermediumdichte	1030 kg/m^3	Leistungsaufnahme	15,38 kW
Viskosität	1,00 mm^2/s	NPSH Pumpe	2,42 m
Fördermenge	500,34 m^3/h	Kurvennummer	K42523
Förderhöhe	7,28 m	Laufreddurchmesser	373,0 mm

Sewatec E 200-400G 3ENH 200L 06



1) Der Flanschzwischenstück ist als Zubehör erhältlich.

Darstellung ist nicht maßstäblich

Motor

Motorhersteller	VEM
Motorgröße	200L
Motorleistung	22,00 kW
Drehzahl	973 1/min

Anschlüsse

DN1	DN 200
DN2	DN 200/EN 1092-2
Druckstufe	PN 10

Grundplatte

Ausführung	Geschweisste Stahlplatte für Sewatec
Größe	H25
Werkstoff	Stahl ST
Steinschrauben	M16x200 (Nicht in Lieferumfang enthalten)

Kupplung

Kupplungshersteller	Flender
Kupplungstyp	Arpex NHN
Kupplungsgröße	140
Zwischenhülse	350,0 mm

Gewicht netto

Pumpe	405 kg
Grundplatte	265 kg
Kupplung	12 kg
Kupplungsschutz	4 kg
Motor	265 kg
Gesamt	951 kg

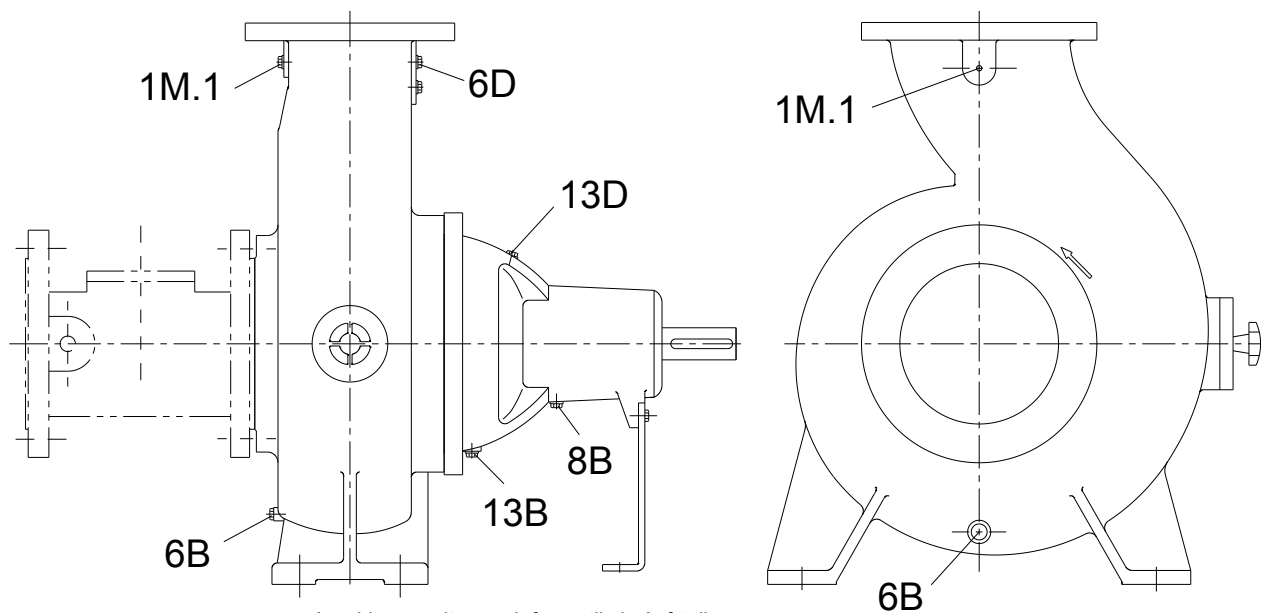
Leitungen spannungsfrei anschließen!

Zulässige Maßabweichung für Achshöhen:
 Maße ohne Toleranzangabe, mittel nach:
 Anschlussmaße für Pumpen:
 Maße ohne Toleranzangabe - Schweißteile:
 Maße ohne Toleranzangabe - Graugussteile:

DIN 747
 ISO 2768-m
 EN735
 ISO 13920-B
 ISO 8062-CT9

**Plan für Zusatzanschlüsse
 siehe extra Zeichnung.**

Sewatec E 200-400G 3ENH 200L 06



Anschlüsse

13B Ölablass	G 1/2	Gebohrt und verschlossen.
6D Förderflüssigkeit- Auffüllen/Entlüften	G 1 1/4	Gebohrt und verschlossen.
8B Leckflüssigkeit Entleerung	G 1/2	Gebohrt und verschlossen.
13D Auffüllen/ Entlüften	G 1/2	Gebohrt und verschlossen.
1M1 Druckmessgerät- Anschluss	G 1/2	Gebohrt und verschlossen.
6B Förderflüssigkeit- Entleerung	G 1	Gebohrt und verschlossen.