

ETL 032-032-160 GC AV11D200074 BSIE

Inline-Pumpe

Betriebsdaten

Angefragter Förderstrom		Förderstrom	2,00 m³/h
Angefragte Förderhöhe		Förderhöhe	9,99 m
Fördermedium	Wasser, Heizungswasser Heizungswasser bis max. 100°C, gemäß VDI 2035 Chemisch und mechanisch die Werkstoffe nicht angreifend	Wirkungsgrad	24,5 %
		Leistungsbedarf	0,21 kW
		Pumpendrehzahl	1789 1/min
Umgebungslufttemperatur	20,0 °C	NPSH erforderlich	3,90 m
Temperatur Fördermedium	80,0 °C	zulässiger Betriebsdruck	16,00 bar.r
Mediumdichte	972 kg/m³	Enddruck	0,95 bar.r
Viskosität Fördermedium	0,37 mm²/s	Min. zul. Massenstrom für stabilen Dauerbetrieb	0,45 kg/s
Zulaufdruck max.	0,00 bar.r	Nullpunktförderhöhe	10,07 m
Massenstrom	0,54 kg/s	Max. zul. Massenstrom	4,88 kg/s
Max. Leistung für Kennlinie	0,48 kW	Ausführung	Einzelpumpe 1 x 100 % Toleranzen gemäss ISO 9906 Klasse 3B; kleiner 10 kW gemäss § 4.4.2
Min. zul. Förderstrom für stabilen Dauerbetrieb	1,66 m³/h		

Ausführung

Pumpennorm	ohne	Werkstoffcode	BQ1EGG-WA
Achtung: Die Baulänge dieser Pumpe ist 20mm länger als die der alten Etaline-Generation		Dichtungscode	11
Ausführung	Inline-Pumpe in Blockbauweise	Fahrweise	Einfachwirkende Gleitringdichtung mit belüftetem Einbauraum (A- Deckel, konisch)
Aufstellart	Vertikal	Mindestanforderung an die Heisswasserqualität: Aufbereitung nach VdTÜV-Richtlinie TCH 1466 bis max. 5 mg/l	
Ausführung nach Norm	Dürr	Feststoffgehalt.	
Saugstutzen Nennweite	DN 32	Dichtungseinbauraum	Konischer Dichtungsraum (A- Deckel)
Saugstutzen Nenndruck	PN 16	Berührungsschutz	mit
Saugstutzen Stellung	180° (unten)	Spaltring	Spaltring
Saugflansch gebohrt nach Norm	EN1092-2	Laufreddurchmesser	141,0 mm
Druckstutzen Nennweite	DN 32	Freier Durchgang	5,4 mm
Druckstutzen Nenndruck	PN 16	Drehrichtung von Antriebsseite	Rechts im Uhrzeigersinn
Druckstutzen Stellung	oben (0°/360°)	Silikonfreie Ausführung	Ja
Druckflansch gebohrt nach Norm	EN1092-2	Lagerträgerausführung	Blockbauweise
Wellendichtung	Einfachwirkende GLRD	Lagerträgergröße	25
Hersteller	KSB	Lagerart	Wälzlager
Typ	1	Schmierart Antriebsseite	Fett
		Farbe	Blutorange (RAL 2002)

ETL 032-032-160 GC AV11D200074 BSIE

Inline-Pumpe

Antrieb, Zubehör

Antriebstyp	Elektromotor	Isolierstoffklasse	F nach IEC 34-1
Antriebsnorm mech.	IEC	Motorschutzart	IP55
Antriebsnorm elek.	NEMA	Cosphi bei 4/4 Last	0,71
Motorfabrikat	Siemens	Motorwirkungsgrad bei 4/4 Last	85,5 %
Bereitstellung Antrieb durch	Standardmotor liefert KSB - montiert KSB	Temperaturfühler	3 Kaltleiter
Bauform	V1	Klemmenkastenstellung	0° gleiche Ausrichtung vom Antrieb aus gesehen
Motorgröße	080M	Wicklung	265 / 460 V
Effizienzklasse	Premium Efficiency (IE3)	Motorpolzahl	4
Motordrehzahl	1789 1/min	Schaltart	Stern
Frequenz	50 Hz	Motor Kühlmethode	Oberflächenkühlung
Bemessungsspannung	460 V	Motorwerkstoff	Aluminium
Motorbemessungsleist. P2	0,75 kW	Fu-Betrieb zugelassen	geeignet für FU-Betrieb
vorhandene Reserve	250,78 %	Schalldruckpegel des Motors	55 dBa
Motornennstrom	1,6 A		
Anlaufstromverhältnis IA/IN	8,3		

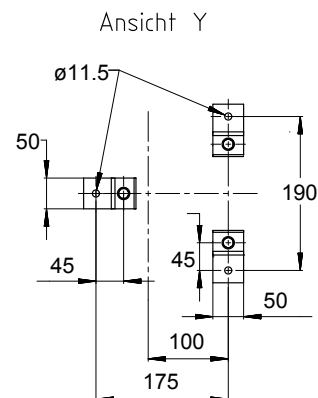
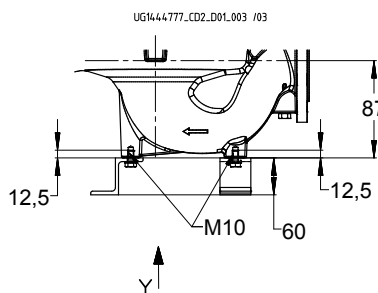
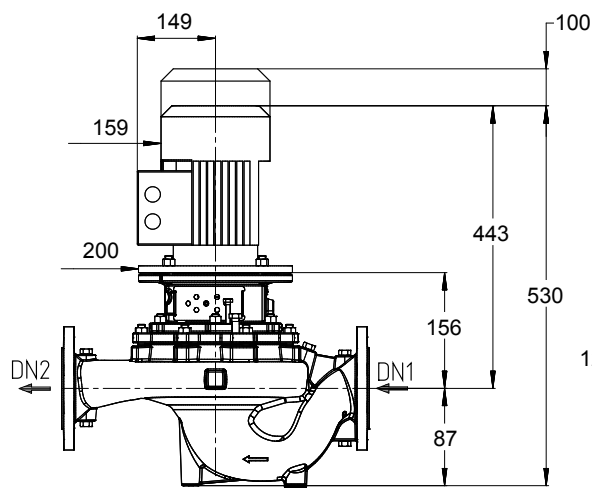
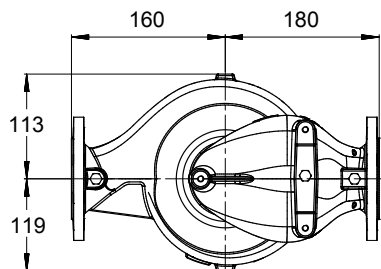
Werkstoffe G

Hinweise 1		Dichtring (411)	Stahl ST
Unlegierte Grauguss-Bauteile: pH = 9 - 10,5 und O2-Gehalt <= 0,02 mg/kg.		Spaltring (502.1)	Grauguss GG/Gusseisen
Spiralgehäuse (102)	Grauguss EN-GJL-250/A48CL35B	Spaltring (502.2)	Grauguss GG/Gusseisen
Gehäusedeckel (161)	Grauguss EN-GJL-250/A48CL35B	Wellenhülse (523)	CrNiMo-Stahl
Welle (210)	CrNiMo-Stahl 1.4571	Stiftschraube (902)	Stahl 8.8
Laufgrad (230)	Edelstahl 1.4408 / A743 GR CF8M	Laufgradmutter (922)	CrNiMo-Stahl
Antriebslaterne (341)	Grauguss EN-GJL-250/A48CL35B	Passfeder (940)	1.4571+C/A276 TP 316 CONDITION B
Flachdichtung (400)	DPAF Dichtungsplatte asbestfrei		

Typenschilder

Typenschild Sprache	sprachneutral	Zusatztext	100475650
Typenschild Duplikat	mit	Kundenspezifisches Typenschild	Dürr

ETL 032-032-160 GC AV11D200074 BSIE
 Inline-Pumpe



Darstellung ist nicht maßstäblich

Maße in mm

Motor

Motorfabrikat	Siemens
Motorgröße	080M
Leistung Motor	0,75 kW
Motorpolzahl	4
Drehzahl	1789 1/min
Lage Klemmenkasten	0° gleiche Ausrichtung vom Antrieb aus gesehen

Anschlüsse

Saugstutzen Nennweite DN1	DN 32 / EN1092-2
Druckstutzen Nennweite DN2	DN 32 / EN1092-2
Nenndruck saugs.	PN 16
Nenndruck drucks.	PN 16

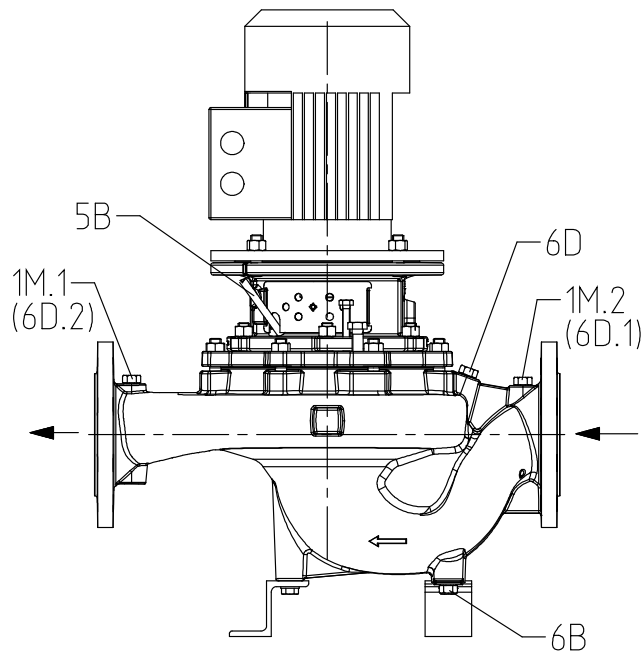
Gewicht netto

Pumpe	20 kg
Motor	14 kg
Summe	34 kg

Rohrleitungen spannungsfrei anschließen

Plan für Zusatzanschlüsse siehe extra Zeichnung.


ETL 032-032-160 GC AV11D200074 BSIE
 Inline-Pumpe

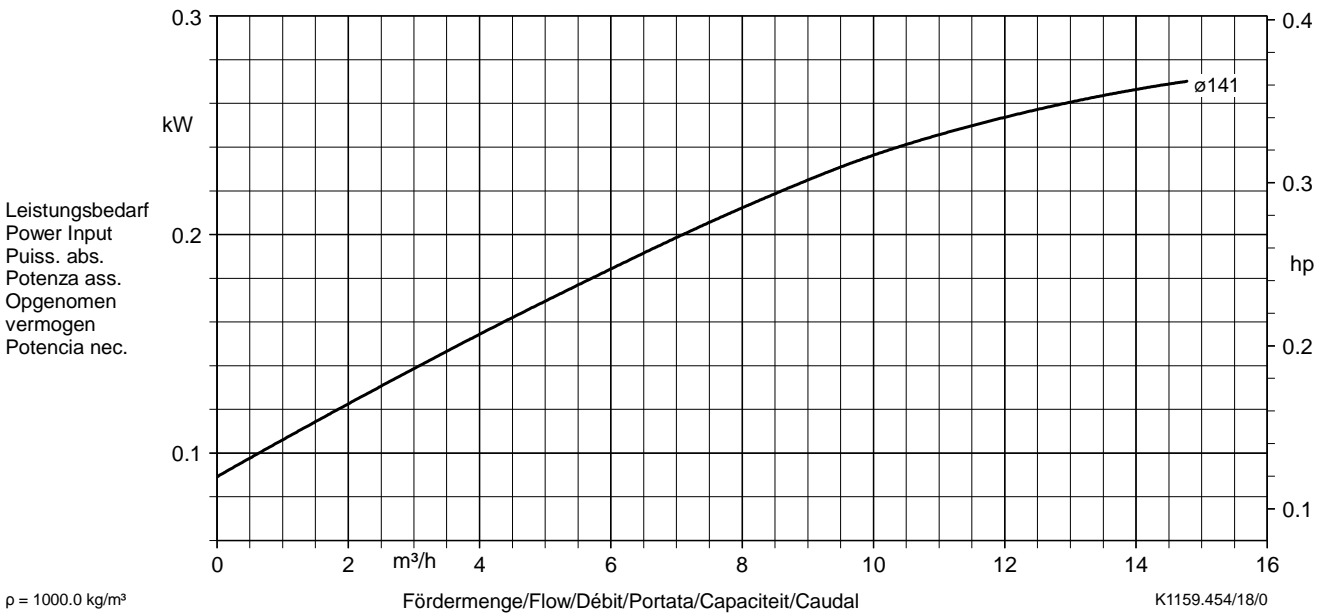
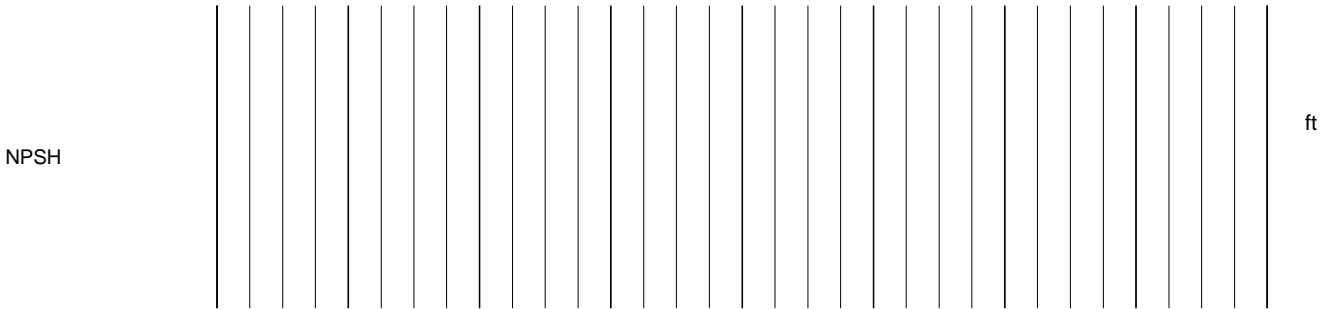
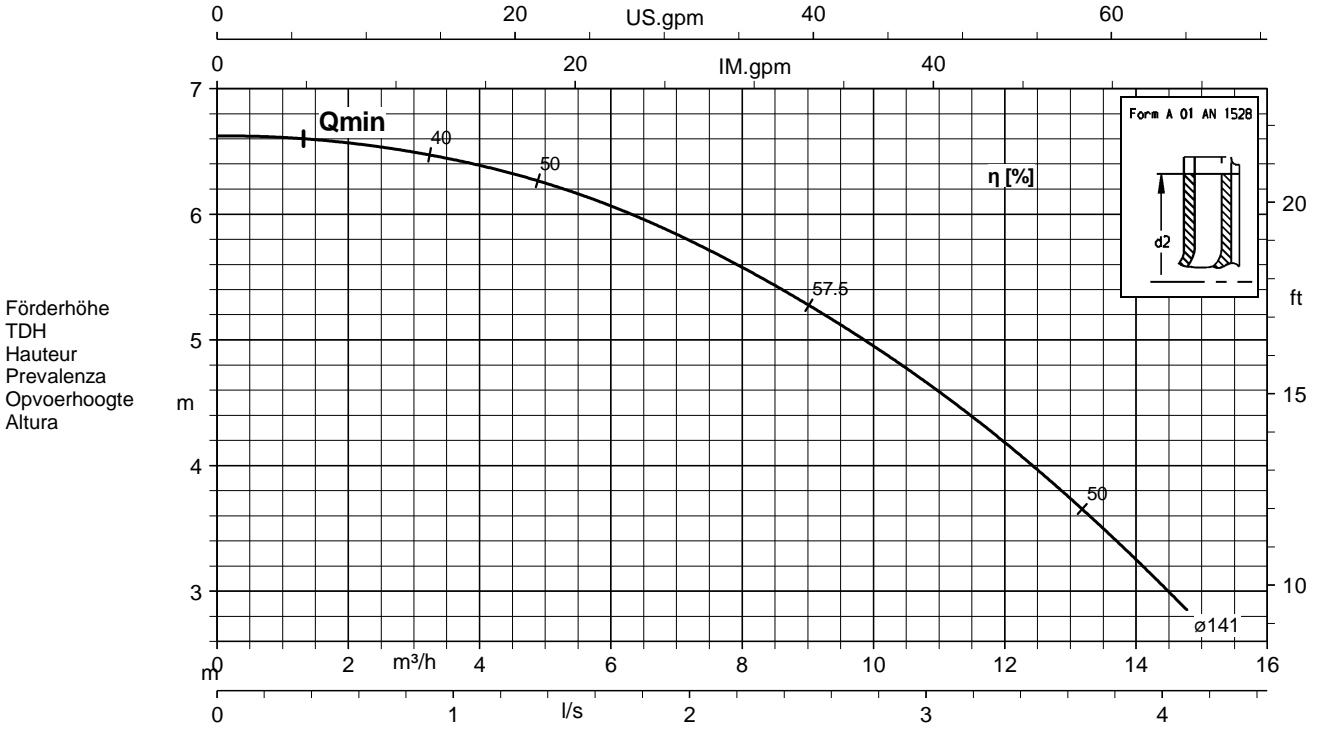


UG1444722_D01_003/ 02

Anschlüsse

Pumpengehäusevariante		XX46
1M.1 Druckmessgerät-Anschluss	G 1/4	Gebohrt und verschlossen.
1M.2 Druckmessgerät-Anschluss	G 1/4	Gebohrt und verschlossen.
6B Förderflüssigkeit-Entleerung	G 1/4	Gebohrt und verschlossen.
6D Förderflüssigkeit-Auffüllen/Entlüften	G 1/4	Gebohrt und verschlossen.
5B Entlüftung	G 1/4	Mit Entlüftungsstopfen verschlossen.

Baureihe-Größe Type-Size Modèle	Tipo Serie Tipo	Nennndrehzahl Nom. speed Vitesse nom.	Velocità di rotazione nom. Nominaal toerental Revoluciones nom.	Laufrad-Ø Impeller Dia. Diamètre de roue	Ø Girante Ø Waaier Ø Rodete	 KSB Aktiengesellschaft Johann-Klein-Straße 9 67227 Frankenthal
Etaline 32-32-160		1450 1/min		141 mm		
Projekt Project Projet	Progetto Projekt Projecto	Angebots-Nr. Project No. No. de l'offre	Offerta-No. Offertenr. Offerta-No.	Pos.-Nr. Item No. No. de pos.	Pos.Nr. Positiernr. Pos.-Nr.	



$\rho = 1000.0 \text{ kg/m}^3$

Fördermenge/Flow/Débit/Portata/Capaciteit/Caudal

K1159.454/18/0