

**Etanorm RX 150-500.1**

Spiralgehäusepumpe in Prozessbauweise

**Betriebsdaten**

Angefragter Förderstrom		Förderstrom	7500,000 l/min
Angefragte Förderhöhe		Förderhöhe	69,12 m
Fördermedium	Wasser sauberes Wasser Chemisch und mechanisch die Werkstoffe nicht angreifend	Wirkungsgrad	77,3 %
Umgebungslufttemperatur	20,0 °C	Leistungsbedarf	109,47 kW
Temperatur Fördermedium	20,0 °C	Pumpendrehzahl	1470 1/min
Mediumdichte	998 kg/m <sup>3</sup>	NPSH erforderlich	4,00 m
		zulässiger Betriebsdruck	10,60 bar.r
		Enddruck	6,76 bar.r
Viskosität Fördermedium	1,00 mm <sup>2</sup> /s	Min. zul. Massenstrom für stabilen Dauerbetrieb	2,50 kg/s
Zulaufdruck max.	0,00 bar.r	VdS Zulassungsförderstrom	7500,00 l/min
Massenstrom	124,75 kg/s	VdS Zulassungsförderhöhe	69,10 m
Max. Leistung für Kennlinie	129,74 kW	Max. zul. Massenstrom	124,75 kg/s
Min. zul. Förderstrom für stabilen Dauerbetrieb	150,000 l/min		Toleranzen gemäss ISO 9906 Klasse 2 / 2B
Nullpunktförderhöhe	82,65 m		

**Ausführung**

Pumpennorm	EN 733	Hersteller	KSB
Pumpe ohne Antriebszubehör		Typ	4EB
Ausführung	Für Montage auf Grundplatte	Werkstoffcode	Q1Q1VGG
Aufstellart	Horizontal	Fahrweise	A Einfachwirkende GLRD (A- Deckel, konisch)
Ausführung nach Norm	Sprinkler nach VDS	Dichtungseinbauraum	Konischer Dichtungsraum (A- Deckel)
VdS- Anerkennungsnummer	P 4840409	Berührungsschutz	mit
Saugstutzen Nennweite	DN 200	Spaltring	Spaltring
Saugstutzen Nenndruck	PN 10	Laufraddurchmesser	482,0 mm
Saugstutzen Stellung	axial	Drehrichtung von	Rechts im Uhrzeigersinn
Saugflansch gebohrt nach Norm	EN 1092-2	Antriebsseite	
Druckstutzen Nennweite	DN 150	Lagerträgerausführung	Standard (normal)
Druckstutzen Nenndruck	PN 16	Lagerträgergröße	WE65
Druckstutzen Stellung	oben (0°/360°) Blick auf den Saugstutzen	Lagerdichtung	glatter Spalt
Druckflansch gebohrt nach Norm	EN 1092-2	Lagerart	Wälzlager
Wellendichtung	Einfachwirkende GLRD	Schmierart Antriebsseite	Fett
		Farbe	Feuerrot (RAL 3000)

**Antrieb, Zubehör**

Antriebstyp	Elektromotor	Frequenz	50 Hz
Antriebsnorm mech.	IEC	Motorbemessungsleist. P2	132,00 kW
Bereitstellung Antrieb durch	ohne Motor	vorhandene Reserve	20,58 %
Bauform	B3	Motorpolzahl	4
Motorgröße	315M	Motordaten können von Typenschilddaten abweichen. Die Motordaten beschreiben die von KSB gewählte funktionale Spezifikation und werden für die Pumpenauslegung verwendet.	
Motordrehzahl	1490 1/min		

**Etanorm RX 150-500.1**

Spiralgehäusepumpe in Prozessbauweise

**Werkstoffe X**

Hinweise

Allgemeine Beurteilungskriterien bei Vorliegen einer Wasseranalyse: pH-Wert  $\geq 7$ ; Gehalt an Chloriden (Cl)  $\leq 250$  mg/kg. Chlor (Cl<sub>2</sub>)  $\leq 0,6$  mg/kg.

Ammonium (NH<sub>4</sub><sup>+</sup>)  $\leq 2$  mg/kg, frei von Schwefelwasserstoff (H<sub>2</sub>S); Chlor (Cl<sub>2</sub>)  $\leq 0,6$  mg/kg.

Spiralgehäuse (102)  
Gehäusedeckel (161)  
Welle (210)

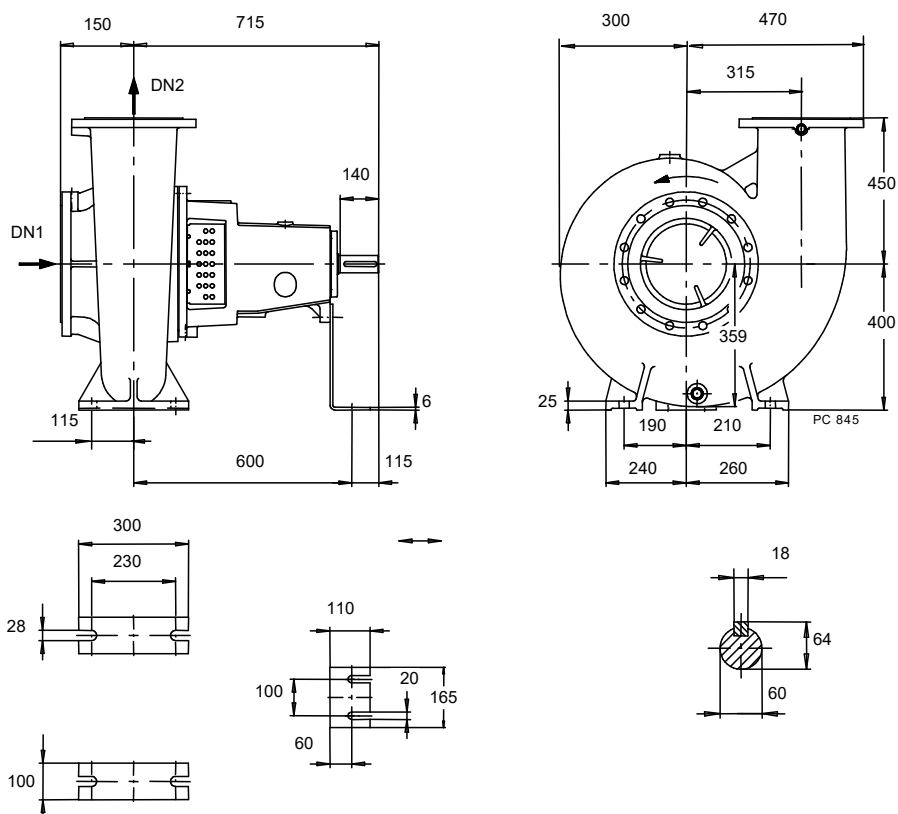
Grauguss EN-GJL-250  
Grauguss EN-GJL-250  
Chrom-Stahl 1.4057+QT800

Laufrad (230)  
Lagerträger (330)  
Dichtring (411)

Spaltring (502.1)  
Spaltring (502.2)

CC480K-GS  
Grauguss EN-GJL-250  
DPAF Dichtungsplatte  
asbestfrei  
Zinnbronze CC495K-GS  
Zinnbronze CC495K-GS

## Etanorm RX 150-500.1 Spiralgehäusepumpe in Prozessbauweise



Darstellung ist nicht maßstäblich

Maße in mm

### Motor

Nicht in Lieferumfang enthalten

Motorgröße	315M
Leistung Motor	132,00 kW
Motorpolzahl	4
Drehzahl	1490 1/min

### Anschlüsse

Saugstutzen Nennweite DN1	DN 200 / EN 1092-2
Druckstutzen Nennweite DN2	DN 150 / EN 1092-2
Nenndruck saugs.	PN 10
Nenndruck drucks.	PN 16

### Gewicht netto

Pumpe	375 kg
Summe	375 kg

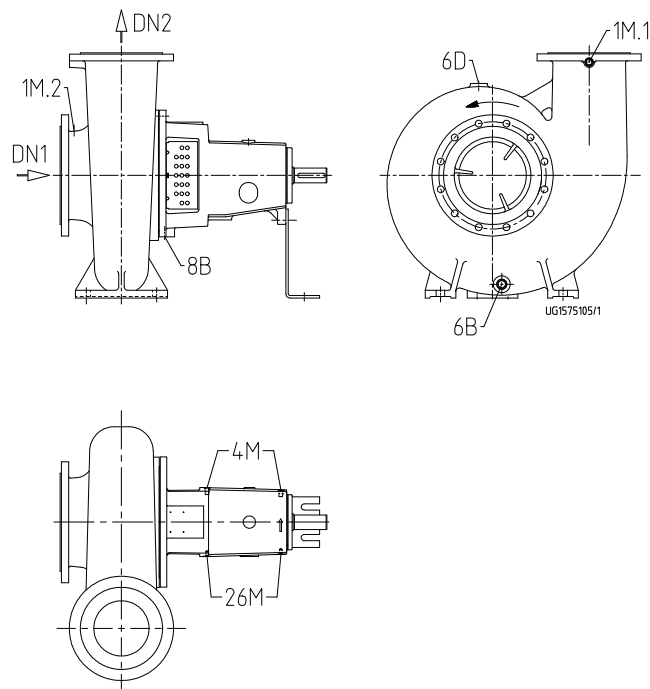
### Rohrleitungen spannungsfrei anschließen

Zulässige Maßabweichung für Achshöhen:  
Maße ohne Toleranzangabe, mittel nach:  
Anschlussmaße für Pumpen:  
Maße ohne Toleranzangabe - Schweißteile:  
Maße ohne Toleranzangabe - Graugussteile:

DIN 747  
ISO 2768-m  
EN735  
ISO 13920-B  
ISO 8062-CT9


**Plan für Zusatzanschlüsse siehe extra Zeichnung.**

## Etanorm RX 150-500.1 Spiralgehäusepumpe in Prozessbauweise



### Anschlüsse

1M.1 Druckmessgerät-Anschluss	G 1/2	Gebohrt und verschlossen.
1M.2 Druckmessgerät-Anschluss	G 1/2	Gebohrt und verschlossen.
6B Förderflüssigkeit-Entleerung	G 3/4	Gebohrt und verschlossen.
6D Förderflüssigkeit- Auffüllen/Entlüften	G 3/4	Gebohrt und verschlossen.
8B Leckflüssigkeit Entleerung	G 3/4	Gebohrt
26M Anschluss Stoßimpulsmessung		Nicht ausgeführt
4M Temperaturmessanschluss		Nicht ausgeführt

Baureihe-Größe Type-Size Modèle	Tipo Serie Tipo	Nennndrehzahl Nom. speed Vitesse nom.	Velocità di rotazione nom. Nominaal toerental Revoluciones nom.	Lauf-rad-Ø Impeller Dia. Diamètre de roue	Ø Girante Ø Waaier Ø Rodete	 KSB SE & Co. KGaA Johann-Klein-Straße 9 67227 Frankenthal
Sprinklerpumpe Etanorm RX 150-500.1		1470 1/min				
Projekt Project Projet	Progetto Project Proyecto	Angebots-Nr. Project No. No. de l'offre	Offerta-No. Offertenr. Offerta-No.	Pos.-Nr. Item No. No. de pos.	Pos.Nr. Positiën. Pos.-Nr.	

