

CPKN-SX 125-315

Chemie-Normpumpe nach DIN EN ISO 2858 / ISO 5199

Betriebsdaten

Angefragter Förderstrom		Förderstrom	476,9 m³/h
Fördermedium	Wasser, Feuerlöschwasser ohne weitere Spezifikation	Förderhöhe	90,0 m
	Chemisch und mechanisch die Werkstoffe nicht angreifend	Wirkungsgrad	79,4 %
Umgebungslufttemperatur	20,0 °C	Leistungsbedarf	146,88 kW
Temperatur Fördermedium	20,0 °C	Pumpendrehzahl	2965 1/min
Mediumdichte	998 kg/m³	NPSH erforderlich	4,0 m
Viskosität Fördermedium	1,00 mm²/s	zulässiger Betriebsdruck	16,00 bar.r
		Enddruck	8,80 bar.r
Zulaufdruck max.	0,00 bar.r	Min. zul. Massenstrom für stabilen Dauerbetrieb	6,61 kg/s
Massenstrom	132,21 kg/s	VdS Zulassungsförderstrom	476,9 m³/h
Max. Leistung für Kennlinie	157,14 kW	VdS Zulassungsförderhöhe	89,9 m
Min. zul. Förderstrom für stabilen Dauerbetrieb	23,8 m³/h	Max. zul. Massenstrom	132,21 kg/s
Nullpunktförderhöhe	119,0 m		Toleranzen gemäss ISO 9906 Klasse 2 / 2B

Ausführung

Pumpennorm	ISO 5199	Hersteller	Burgmann
Ausführung	Für Montage auf Grundplatte	Typ	M7N
Aufstellart	Horizontal	Werkstoffcode	Q1BVGG
Ausführung nach Norm	Sprinkler nach VDS	Fahrweise	E Einfachwirkende GLRD (äussere Zirkulation)
Wellenausführung	trocken	Vorausgesetzt wird Medium ohne Feststoffe	
VdS- Anerkennungsnummer	P 4020021	Dichtungseinbauraum	Standard Dichtungsraum
Saugstutzen Nennweite	DN 200	Spaltring	Spaltring
Saugstutzen Nenndruck	PN 16	Lauftraddurchmesser	295 mm
Saugstutzen Stellung	axial	Drehrichtung von Antriebsseite	Rechts im Uhrzeigersinn
Saugflansch gebohrt nach Norm	EN 1092-2	Lagerträgerausführung	verstärkt (schwer)
Druckstutzen Nennweite	DN 125	Lagerträgergröße	UP04
Druckstutzen Nenndruck	PN 16	Lagerdichtung	Wellendichtring
Druckstutzen Stellung	oben (0°/360°)	Lagerart	Wälzlager
Druckflansch gebohrt nach Norm	EN 1092-2	Schmierart Antriebsseite	Öl
Dichtflächenform	mit Dichtleiste (B / RF)	Schmiermittelüberwachung	Ölstandsregler
Wellendichtung	Einfachwirkende GLRD	Farbe	Feuerrot (RAL 3000)

CPKN-SX 125-315

Chemie-Normpumpe nach DIN EN ISO 2858 / ISO 5199

Antrieb, Zubehör

Hersteller	Flender	Frequenz	50 Hz
Kupplungstyp	Eupex NH	Bemessungsspannung	400 V
Nenngröße	180	Motorbemessungsleist. P2	160,00 kW
Zwischenhülsenlänge	140 mm	vorhandene Reserve	8,93 %
Kupplungsschutztyp	Leicht, nicht trittfest (ZN79)	Motornennstrom	265,0 A
Kupplungsschutzgröße	H254	Anlaufstromverhältnis IA/IN	7,8
Kupplungsschutzwerkstoff	ST TZN	Isolierstoffklasse	F nach IEC 34-1
Grundplattentyp	U-Profil/Abkantplatte	Motorschutzart	IP55
Grundplattengröße	16B	Cosphi bei 4/4 Last	0,92
Antriebstyp	Elektromotor	Motorwirkungsgrad bei 4/4 Last	95,6 %
Antriebsnorm mech.	IEC	Temperaturfühler	3 Kaltleiter
Motorfabrikat	Siemens	Klemmenkastenstellung	0°/360° (oben)
Bereitstellung Antrieb durch	Standardmotor liefert KSB - montiert KSB	Wicklung	vom Antrieb aus gesehen
Bauform	B3	Motorpolzahl	400 / 690 V
Motorgröße	315L	Schaltart	2
Effizienzklasse	Effizienzklasse IE3 gem. IEC60034-30-1	Motor Kühlmethode	Dreieck
Motordrehzahl	2982 1/min	Motorwerkstoff	Oberflächenkühlung
		Schalldruckpegel des Motors	Grauguss GG/Gusseisen
			77 dBa

Werkstoffe SX

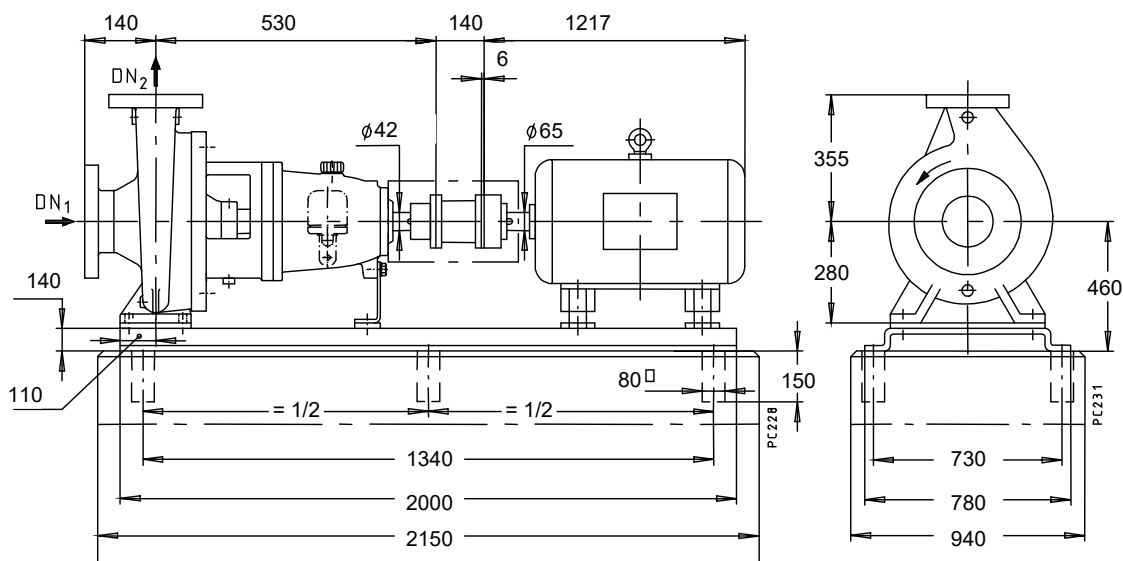
Hinweise 1

Allgemeine Beurteilungskriterien bei Vorliegen einer Wasseranalyse: pH-Wert ≥ 7 ; Gehalt an Chloriden (Cl) ≤ 250 mg/kg. Chlor (Cl₂) $\leq 0,6$ mg/kg.
 Spiralgehäuse (102) Sphäroguss EN-GJS-400-18-LT
 Gehäusedeckel (161) Stahl P250GH
 Welle (210) Chrom-Stahl 1.4057+QT800
 Laufrad (230) CrNiMo-Stahl 1.4408
 Lagertraegerlaterne (344) Grauguss EN-GJL-250

Dichtring (411.10) Thermoplast PTFE-GF25
 Dichtring (411.31) CrNi-Stahl/Grafit
 Dichtungsdeckel (471) CrNiMo-Stahl 1.4571
 Spaltring (502.1) CrNi-Stahl VG434
 Spaltring (502.2) CrNi-Stahl VG434
 Wellenschutzhuelse (524) CrNiMo-Stahl 1.4571

CPKN-SX 125-315

Chemie-Normpumpe nach DIN EN ISO 2858 / ISO 5199



Darstellung ist nicht maßstäblich

Maße in mm

Motor

Motorfabrikat	Siemens
Motorgröße	315L
Leistung Motor	160,00 kW
Motorpolzahl	2
Drehzahl	2984 1/min
Lage Klemmenkasten	0°/360° (oben) vom Antrieb aus gesehen

Anschlüsse

Saugstutzen Nennweite DN1	DN 200 / EN 1092-2
Druckstutzen Nennweite DN2	DN 125 / EN 1092-2
Nenndruck saugs.	PN 16
Nenndruck drucks.	PN 16

Grundplatte

Ausführung	U-Profil/Abkantplatte
Größe	16B
Werkstoff	Stahl ST
Leckablass Grundplatte (8B)	Rp1, ohne
Befestigung	M24x250 (Nicht in Lieferumfang enthalten)

Kupplung

Kupplungshersteller	Flender
Kupplungstyp	Eupex NH
Kupplungsgröße	180
Ausbaustück	140 mm

Gewicht netto

Pumpe	149 kg
Grundplatte	160 kg
Kupplung	21 kg
Kupplungsschutz	3 kg
Motor	980 kg
Summe	1313 kg

Rohrleitungen spannungsfrei anschließen

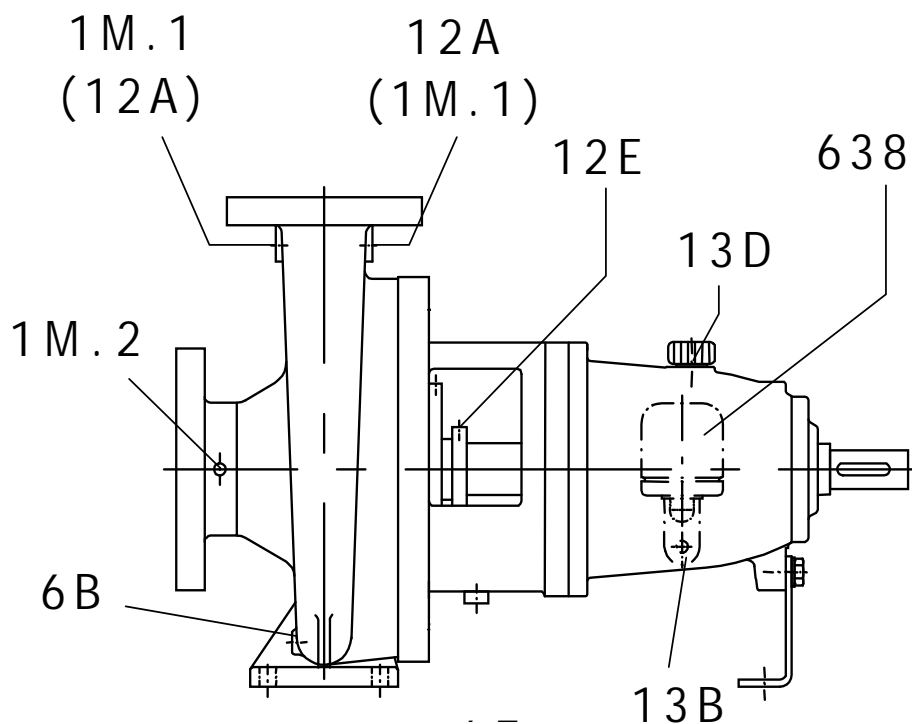
Zulässige Maßabweichung für Achshöhen:
 Maße ohne Toleranzangabe, mittel nach:
 Anschlussmaße für Pumpen:
 Maße ohne Toleranzangabe - Schweißteile:
 Maße ohne Toleranzangabe - Graugussteile:

DIN 747
 ISO 2768-m
 EN735
 ISO 13920-B
 ISO 8062-CT9

Plan für Zusatzanschlüsse siehe extra Zeichnung.

CPKN-SX 125-315

Chemie-Normpumpe nach DIN EN ISO 2858 / ISO 5199



Anschlüsse

638 Ölstandregler	Rp 1/4	wird lose mitgeliefert, Montage durch Kunden nach Betriebsanleitung
12E/12A Zirkulation Ein/Aus	G 1/4	Zirkulationsleitung durch KSB montiert
13D Auffüllen/ Entlüften	Durchm. 20	Mit Entlüftungsstopfen verschlossen.
1M.1 Druckmessgerät-Anschluss	G 1/2	Nicht ausgeführt
1M.2 Druckmessgerät-Anschluss	G 1/2	Nicht ausgeführt
6B Förderflüssigkeit-Entleerung	G 1/2	Gebohrt und verschlossen.
13B Ölablass	G 1/4	Gebohrt und verschlossen.