

ETL 040-040-250 GG AV11D201852 BKSBI E3

Inline-Pumpe

Betriebsdaten

Angefragter Förderstrom		Förderstrom	33,01 m³/h
Fördermedium	+ Öl, Motoröl + Mobil Delvac 1™ LE 5W-30 Chemisch und mechanisch die Werkstoffe nicht angreifend	Förderhöhe	71,78 m
		Wirkungsgrad	37,9 %
		MEI (Index)	≥ 0,60
		Mindestwirkungsgrad)	
Umgebungslufttemperatur	20,0 °C	Leistungsbedarf	14,52 kW
Temperatur Fördermedium	60,0 °C	Pumpendrehzahl	2958 1/min
Mediumdichte	853 kg/m³	NPSH erforderlich	5,89 m
Viskosität Fördermedium	36,00 mm²/s	zulässiger Betriebsdruck	16,00 bar.r
Zulaufdruck max.	0,00 bar.r	Enddruck	6,00 bar.r
Massenstrom	28,159 t/h	Min. zul. Massenstrom für stabilen Dauerbetrieb	4,277 t/h
Max. Leistung für Kennlinie	17,47 kW	Viskositätsfaktor CE	0,80009229
Min. zul. Förderstrom für stabilen Dauerbetrieb	5,01 m³/h	Viskositätsfaktor CH	0,9577152
Nullpunktförderhöhe	91,60 m	Viskositätsfaktor CQ	0,99322544
Max. zul. Massenstrom	42,769 t/h	Ausführung	Einzelpumpe 1 x 100 %

Ausführung

Pumpennorm	ohne	Dichtungscode	11
Ausführung	Inline-Pumpe in Blockbauweise	Fahrweise	Einfachwirkende Gleitringdichtung mit belüftetem Einbauraum (A- Deckel, konisch)
Aufstellart	Vertikal	Dichtungseinbauraum	Konischer Dichtungsraum (A- Deckel)
Saugstutzen Nennweite	DN 40	Berührungsschutz	mit
Saugstutzen Nenndruck	PN 16	Spaltring	Spaltring
Saugstutzen Stellung	180° (unten)	Lauftraddurchmesser	252,0 mm
Saugflansch gebohrt nach Norm	EN1092-2	Freier Durchgang	7,1 mm
Druckstutzen Nennweite	DN 40	Drehrichtung von Antriebsseite	Rechts im Uhrzeigersinn
Druckstutzen Nenndruck	PN 16	Silikonfreie Ausführung	Ja
Druckstutzen Stellung	oben (0°/360°)	Lagerträgerausführung	Blockbauweise
Druckflansch gebohrt nach Norm	EN1092-2	Lagerträgergröße	25
Wellendichtung	Einfachwirkende GLRD	Lagerart	Wälzlager
Hersteller	KSB	Schmierart Antriebsseite	Fett
Typ	1	Farbe	Blutorange (RAL 2002)
Werkstoffcode	BQ1EGG-WA		

ETL 040-040-250 GG AV11D201852 BKSBI E3

Inline-Pumpe

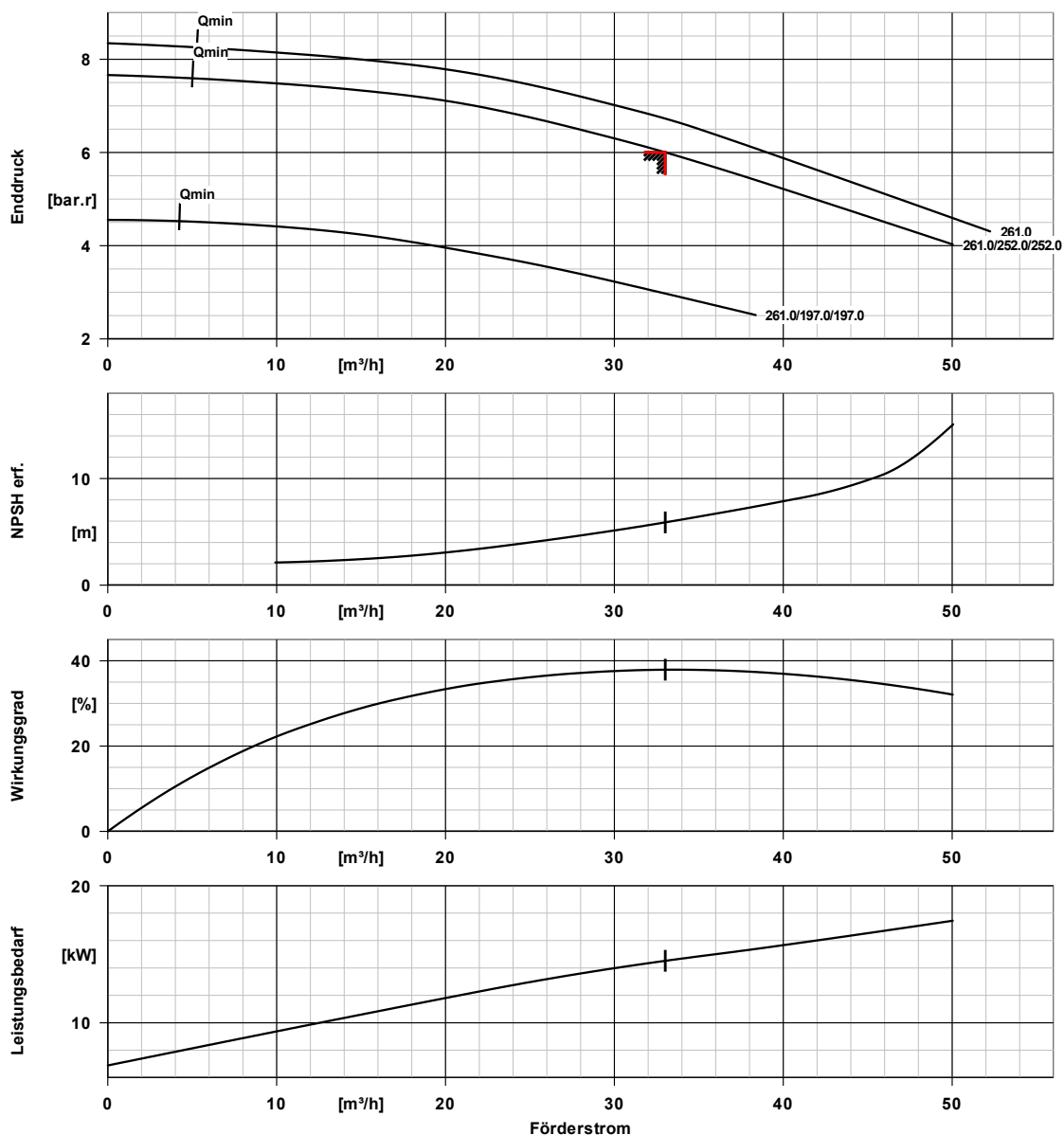
Antrieb, Zubehör (nicht im Lieferumfang enthalten!)

Antriebstyp	Elektromotor	Isolierstoffklasse	F nach IEC 34-1
Antriebsnorm mech.	IEC	Motorschutzart	IP55
Motorfabrikat	KSB-Motor	Cosphi bei 4/4 Last	0,77
Bereitstellung Antrieb durch	Standardmotor liefert KSB - montiert KSB	Motorwirkungsgrad bei 4/4 Last	92,4 %
Bauform	V1	Temperaturfühler	3 Kaltleiter
Motorgröße	160L	Klemmenkastenstellung	0° gleiche Ausrichtung vom Antrieb aus gesehen
Effizienzklasse	Effizienzklasse IE3 gem. IEC60034-30-1	Wicklung	400 / 690 V
Motordrehzahl	2958 1/min	Motorpolzahl	2
Frequenz	50 Hz	Schaltart	Dreieck
Bemessungsspannung	400 V	Motor Kühlmethode	Oberflächenkühlung
Motorbemessungsleist. P2	18,50 kW	Motorwerkstoff	Aluminium
vorhandene Reserve	27,40 %	Fu-Betrieb zugelassen	geeignet für FU-Betrieb
Motornennstrom	35,6 A	Schalldruckpegel des Motors	74 dBa
Anlaufstromverhältnis IA/IN	9,5		

Werkstoffe G

Spiralgehäuse (102)	Grauguss EN-GJL- 250/A48CL35B	Spaltring (502.1)	Grauguss GG/Gusseisen
Gehäusedeckel (161)	Grauguss EN-GJL- 250/A48CL35B	Spaltring (502.2)	Grauguss GG/Gusseisen
Welle (210)	Vergütungsstahl C45+N	Wellenhülse (523)	CrNiMo-Stahl
Laufgrad (230)	Grauguss EN-GJL- 250/A48CL35B	Stiftschraube (902)	Stahl 8.8
Antriebslaterne (341)	Grauguss EN-GJL- 250/A48CL35B	Verschlussschraube (903)	Stahl ST
Flachdichtung (400)	DPAF Dichtungsplatte asbestfrei	Laufgradmutter (922)	Stahl 8
Dichtring (411)	Stahl ST	Passfeder (940)	Stahl C45+C / A311 GR 1045 Klasse A

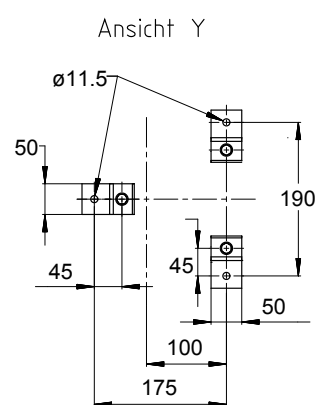
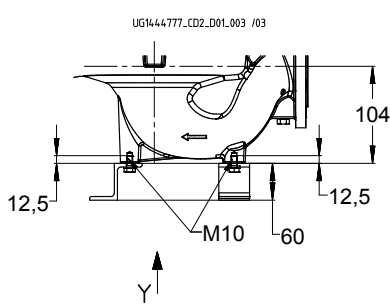
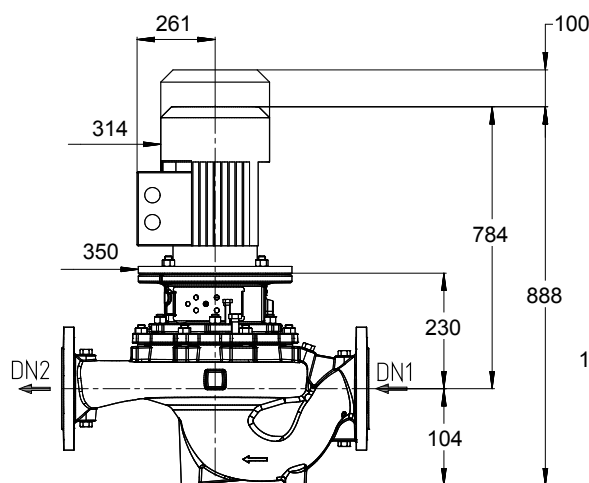
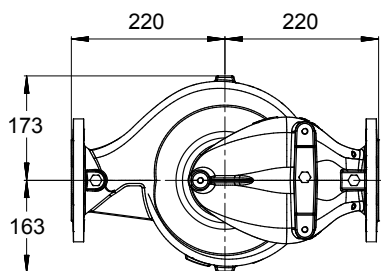
ETL 040-040-250 GG AV11D201852 BKSBI3
 Inline-Pumpe



Kurven Daten

Drehzahl	2958 1/min	Wirkungsgrad	37,9 %
Mediumdichte	853 kg/m^3	MEI (Index	$\geq 0,60$
Viskosität	36,00 mm^2/s	Mindestwirkungsgrad)	
Förderstrom	33,01 m^3/h	Leistungsbedarf	14,52 kW
Angefragter Förderstrom	33,00 m^3/h	NPSH erforderlich	5,89 m
Förderhöhe	71,78 m	Kurvennummer	K1159.452/24
Angefragter Enddruck	6,00 bar.r	Effektiver	252,0 mm
		Laufreddurchmesser	
		Abnahmenorm	Toleranzen gemäss ISO
			9906 Klasse 3B; kleiner 10
			kW gemäss § 4.4.2

ETL 040-040-250 GG AV11D201852 BKSBI3
 Inline-Pumpe



Darstellung ist nicht maßstäblich

Maße in mm

Motor (nicht im Lieferumfang enthalten!)

Motorfabrikat	KSB-Motor
Motorgröße	160L
Leistung Motor	18,50 kW
Motorpolzahl	2
Drehzahl	2958 1/min
Lage Klemmenkasten	0° gleiche Ausrichtung vom Antrieb aus gesehen

Anschlüsse

Saugstutzen Nennweite DN1	DN 40 / EN1092-2
Druckstutzen Nennweite DN2	DN 40 / EN1092-2
Nenndruck saugs.	PN 16
Nenndruck drucks.	PN 16

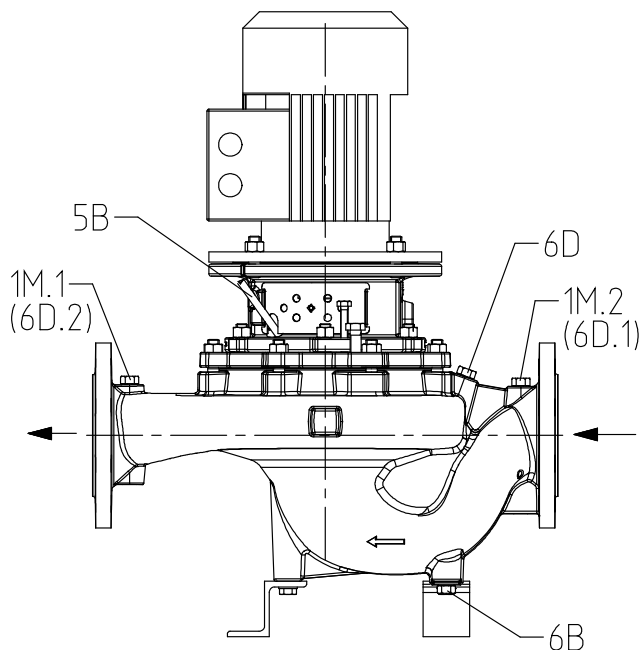
Gewicht netto

Pumpe	36 kg
Summe	36 kg

Rohrleitungen spannungsfrei anschließen

Plan für Zusatzanschlüsse siehe extra Zeichnung.

ETL 040-040-250 GG AV11D201852 BKSBI3
 Inline-Pumpe



UG1444722_D01.003/ 02

Anschlüsse

Pumpengehäusevariante		XX36
1M.1 Druckmessgerät-Anschluss	Rc 1/4	Gebohrt und verschlossen.
1M.2 Druckmessgerät-Anschluss	Rc 1/4	Gebohrt und verschlossen.
6B Förderflüssigkeit-Entleerung	Rc 1/4	Gebohrt und verschlossen.
6D Förderflüssigkeit-Auffüllen/Entlüften	Rc 1/4	Gebohrt und verschlossen.
5B Entlüftung	G 1/4	Mit Entlüftungsstopfen verschlossen.