

Multitec A 100/ 2-8.1 10.62

Caractéristiques de fonctionnement

Débit demandé	160,00 m³/h	Débit	160,00 m³/h
Hauteur manométrique totale demandée	127,00 m	Hauteur manométrique totale	127,02 m
Liquide pompé	Eau	Rendement	79,6 %
	Eau pure	Puissance absorbée	69,38 kW
	Matériaux sans agression chimique ou mécanique	Vitesse de rotation pompe	2978 rpm
Température liquide pompé	20,0 °C	NPSH requis	5,48 m
Teneur en corps solides max.	20 ppm	Pression de service admissible	40,00 bar.r
Densité liquide pompé	998 kg/m³	Pression de refoulement	12,43 bar.r
Viscosité liquide pompé	1,00 mm²/s	Pression à débit nul	15,00 bar.r
Pression d'aspiration max.	0,00 bar.r	Débit min. admissible	60,75 m³/h
Pression d'aspiration min.	0,00 bar.r	Débit massique min. admissible	16,84 kg/s
NPSH disponible	9,98 m	Hauteur à débit nul	153,24 m
Tension de vapeur	0,02 bar.a	Débit max. admissible	208,30 m³/h
Débit massique	44,36 kg/s	Exécution	Pompe simple 1 x 100 % sans, tolérances selon ISO 9906 classe 2 Annexe A
Puissance max. courbe	75,11 kW	Norme de réception	

Exécution

Variante	A	Mode de fonctionnement	E Garniture mécanique simple (circulation extérieure)
Nombre d'étages	2	Liquide pompé sans substances solides abrasives	
Piston d'équilibrage	Sans	Chambre de garniture	Chambre d'étanchéité standard
Exécution	Pour montage sur socle	Bague d'usure	Bague d'usure
Mode d'installation	Horizontale	Diamètre de roue	234,0 mm
Diamètre nominal tubulure d'aspiration	DN 150	Diamètre de roue minimum	220,0 mm
Pression nominale tubulure d'aspiration	PN 16	Diamètre de roue non réduit	245,0 mm
Position tubulure d'aspiration	axial	Section de passage	16,0 mm
Norme de raccordement aspiration	EN 1092-2	Sens de rotation vu du moteur	Sens horaire
Diamètre nominal refoulement	DN 100	Type de palier	Standard (normal)
Pression nominale refoulement	PN 40	Taille lanterne de palier	100
Position bride de refoulement	en haut (0°/360°) vu de l'entraînement	Joint de palier	Joint trapézoïdal
Norme de bride de refoulement	EN 1092-2	Type de palier	Paliers à roulements
Étanchéité d'arbre	GM à simple effet	Type de lubrification côté entraînement	Graisse
Fabricant	Burgmann	Type de palier (côté pompe)	Palier lisse
Type	H12NE11	Type de lubrification (côté pompe)	Lubrifié par le liquide
Code matériau	AQ1EGG	Sonde de température PT	Sans
Code	62	100 cté mot	
		Couleur	bleu d'outremer (RAL 5002) bleu KSB

Multitec A 100/ 2-8.1 10.62

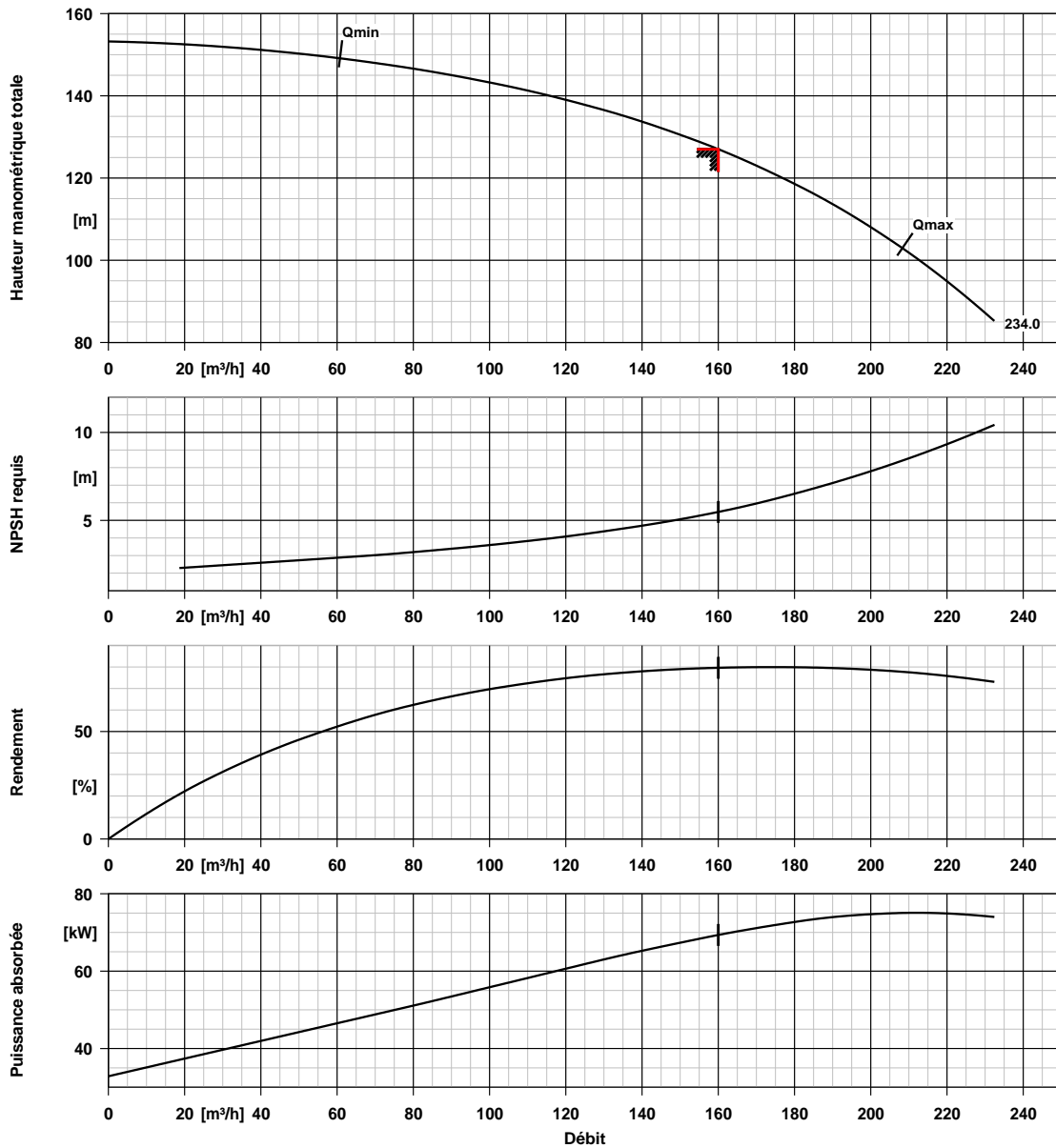
Entraînement, accessoires

Fabricant	Flender	Classe de rendement	IE2 selon IEC 60034-30
Type d'accouplement	Eupex N	Fréquence	50 Hz
Taille nominale	160	Tension de service	400 V
Type protecteur d'accouplement	Exécution légère, non praticable (ZN79)	Puissance nominale P2	90,00 kW
Taille de protégé-accouplement	B189	Courant nominal	153,0 A
Matériau de protégé-accouplement	Acier galvanisé ST TZN	Rapport d'intensité de démarrage IA/IN	7,6
Type de socle	Châssis en acier pour Multitec	Classe d'isolement	F suivant IEC 34-1
Taille de socle	GP11	Indice de protection moteur	IP55
Type d'entraînement	Moteur électrique	Cos phi à 4/4 de charge	0,90
Marque moteur	KSB	Capteur temp.	3 therm. PTC
Moteur fourni par	Moteur standard livré par KSB - monté par KSB	Bobinage moteur	400 / 690 V
Type de construction moteur	B3	Nombre de pôles	2
Taille moteur	280M	Type de couplage	triangle
		Méthode de refroidissement moteur	Ventilation extérieure
		Matériau moteur	Fonte grise GG/Fonte

Matériaux 10

Remarques		Porte-coussinet (381)	Céramique SSiC
Critères généraux d'évaluation en présence d'une analyse de l'eau : pH >= 7 ; teneur en chlorures (Cl) <=250 mg/kg. Chlore (Cl2) <=0,6 mg/kg.		Joint torique (412)	EPDM 80
Corps d'aspiration (106)	Fonte grise JL 1040	Boîte à garniture (441)	Fonte grise JL 1040
Corps de refoulement (107)	Fonte grise JL 1040	Bague d'usure (502.1)	Fonte grise JL 1040
Corps d'etage (108)	Fonte grise JL 1040	Chemise d'arbre (523)	Acier au chrome 1.4057+QT800
Arbre (210)	Acier de traitement C45+N	Douille entretoise (525.04)	Acier CrNiMo 1.4571
Roue (230)	Fonte grise JL 1040	Chemise d'arbre sous coussinet (529)	Céramique SSiC
Roue aspiratrice (231)	Fonte grise JL 1040	Disque (550.1)	Acier CrNi 1.4301
Corps de palier (350)	Fonte grise JL 1040	Tirant (905)	42CrMo4

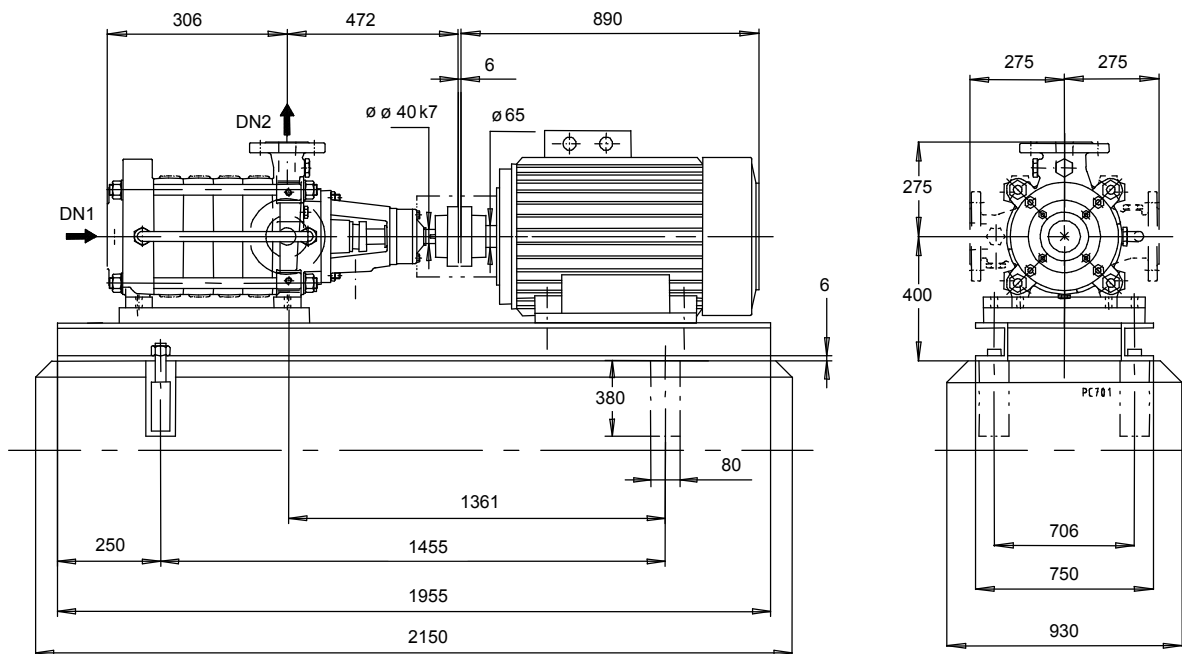
Multitec A 100/ 2-8.1 10.62



Caractéristiques de courbe

Vitesse de rotation	2978 rpm	Rendement	79,6 %
Densité liquide pompé	998 kg/m ³	Puissance absorbée	69,38 kW
Viscosité	1,00 mm ² /s	NPSH requis	5,48 m
Débit	160,00 m ³ /h	Numéro de courbe	1777.407521/07 GG
Débit demandé	160,00 m ³ /h	Diamètre de roue	234,0 mm
Hauteur manométrique totale	127,02 m	Norme de réception	sans, tolérances selon ISO 9906 classe 2 Annexe A
Hauteur manométrique totale demandée	127,00 m		

Multitec A 100/ 2-8.1 10.62



Le dessin n'est pas à l'échelle

Côtes en mm

Moteur

Constructeur moteur	KSB
Taille moteur	280M
Puissance moteur	90,00 kW
Vitesse de rotation	2978 rpm
Position de la boîte à bornes	0°/360° (en haut)

Raccordements

Diamètre nominal aspiration	DN 150 / EN 1092-2
DN1	
Refoulement DN2	DN 100 / EN 1092-2
Pression nominale asp.	PN 16
Pression nominale refoul.	PN 40

Socle

Exécution	Châssis en acier pour Multitec
Taille	GP11
Matériau	
Evacuation des fuites socle	Sans
Rp1	
Boulons d'ancrage	M20x320 (Non compris dans la fourniture)

Accouplement

Fabricant d'accouplement	Flender
Type d'accouplement	Eupex N
Taille d'accouplement	160
Douille intermédiaire	0,0 mm

Poids net

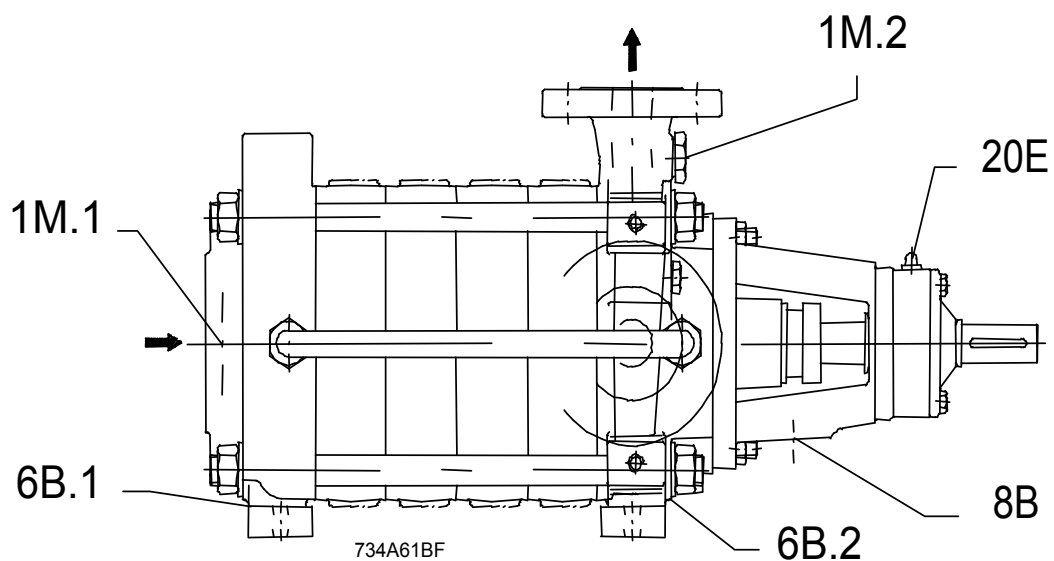
Pompe	219 kg
Socle	180 kg
Accouplement	10 kg
Protège-accouplement	2 kg
Moteur	615 kg
Total	1026 kg

Raccorder les tuyauteries sans contrainte !

Tolérances dimensionnelles pour hauteur d'axe :	DIN 747
Dimensions sans tolérances, tolérances moyennes suivant :	ISO 2768-m
Cotes de raccordement pour pompes :	EN735
Dimensions sans tolérances - pièces soudées :	ISO 13920-B
Dimensions sans tolérances - pièces en fonte grise :	ISO 8062-CT9

Pour les raccords auxiliaires, voir plan séparé.

Multitec A 100/ 2-8.1 10.62

**Raccordements**

1M.1	Prise de manomètre	G 1/2	Alésé et obturé.
1M.2	Prise de manomètre	G 1/2	Alésé et obturé.
6B.1	vidange liquide pompé	G 1/2	Alésé et obturé.
6B.2	vidange liquide pompé	G 1/2	Alésé et obturé.
8B	Liquide de fuite - vidange	Rp 3/8	Alésé
20E	Graisseur		monté en usine